

CILINDRO TONDO SERIE RNDC



Cilindri a profilo pulito disponibili in differenti versioni:

- esecuzione con o senza magnete
- semplice e doppio effetto - stelo singolo o passante
- ammortizzo pneumatico a richiesta
- possibile scelta tra guarnizioni in NBR, POLIURETANO e FKM/FPM (per alte temperature)



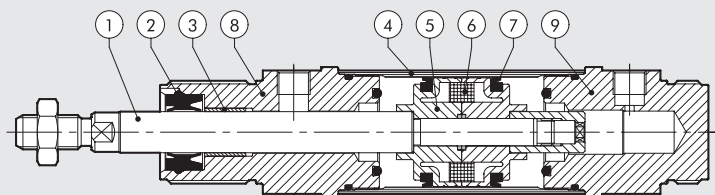
ATTUATORI

CILINDRO TONDO SERIE RNDC

DATI TECNICI		Ø32	Ø40	Ø50
Pressione max d'esercizio	bar		10	
	MPa		1	
	psi		145	
Temperatura d'esercizio	POLIURETANO °C		-25 ÷ +80	
	NBR °C		-10 ÷ +80	
	FKM/FPM °C		-10 ÷ +150 (Cilindri non magnetici)	
	Bassa temperatura °C		-35 ÷ +80	
Tipo di costruzione			Testate avvitare	
Fluido		Aria non lubrificata. La lubrificazione, se utilizzata, deve essere continua		
Corse standard +	semplice effetto	mm	1 ÷ 250	
	doppio effetto	mm	1 ÷ 500	
Versioni		Doppio effetto, Doppio effetto stelo passante, Doppio effetto ammortizzato, Doppio effetto stelo passante ammortizzato, Semplice effetto, Semplice effetto stelo passante, No stick-slip.		
Magnete per sensori		Disponibili versioni magnetica e non magnetica.		
Pressione di spunto	bar	0.4		0.3
Forze sviluppate a 6 bar in spinta/trazione		Vedere "Dati tecnici generali cilindri" all'inizio del capitolo		
Pesi		Vedere "Dati tecnici generali cilindri" all'inizio del capitolo		
Note d'uso		Per velocità inferiori a 0.2 m/s, per evitare saltellamenti, utilizzare la versione No stick-slip e aria non lubrificata.		
		+ Corse massime consigliate; valori superiori possono creare problemi di funzionamento.		

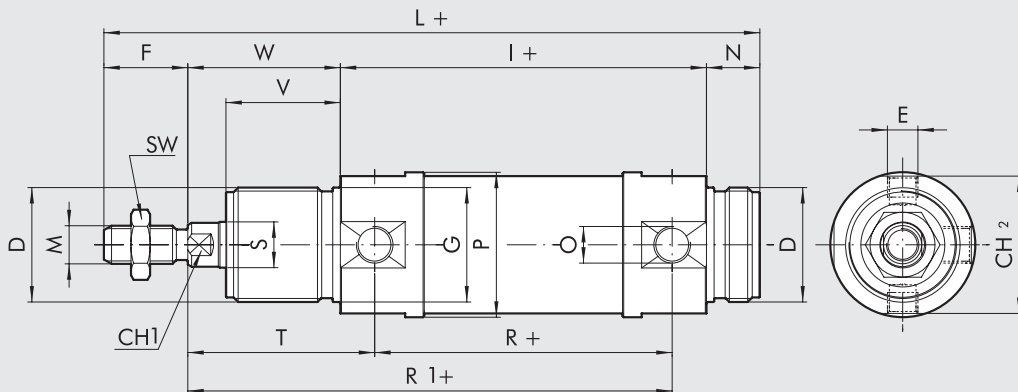
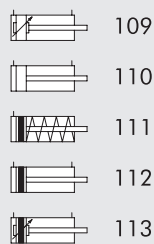
COMPONENTI

- ① STELO: acciaio C45 o inox, cromato a spessore
- ② GUARNIZIONE STELO: in Poliuretano, NBR o FKM/FPM
- ③ BOCCOLA GUIDA: nastro acciaio con riporto di bronzo e PTFE
- ④ CAMICIA: lega alluminio trafilata e anodizzata
- ⑤ SEMPISTONE: in tecnopolimero autolubrificante con agive di ammortizzo integrate
- ⑥ MAGNETE: in plastoferrite
- ⑦ GUARNIZIONE PISTONE: poliuretano, NBR o FKM/FPM
- ⑧ TESTATA: lega alluminio anodizzata
- ⑨ TESTATA: lega alluminio anodizzata



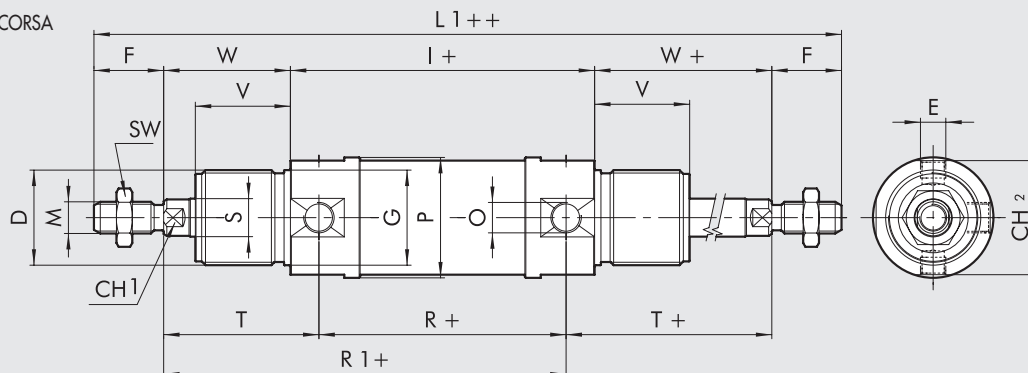
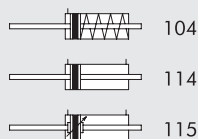
DIMENSIONI VERSIONE STANDARD

+ = AGGIUNGERE CORSA



DIMENSIONI VERSIONE STELO PASSANTE

+ = AGGIUNGERE CORSA
 ++ = AGGIUNGERE DUE VOLTE LA CORSA



DIMENSIONI VERSIONE DOPPIO EFFETTO STANDARD E STELO PASSANTE

Ø	D	E	F	ØG	CH1	I	L	M	N	O	ØP	R	ØS	SW	T	CH2	V	W	L1
32	M30x1.5	M8x1	22	30	10	96	172	M10x1.25	14	G1/8	38	78	12	17	49	36	30	40	220
40	M38x1.5	M10x1	24	38	13	113	198	M12x1.25	16	G1/4	46	89	16	19	57	43	35	45	251
50	M45x1.5	M12x1.5	32	45	17	120	220	M16x1.5	18	G1/4	57	96	20	24	62	54	38	50	284

DIMENSIONI VERSIONE SEMPLICE EFFETTO STANDARD E STELO PASSANTE

Limite infer.	Corsa	Limite super.	I			L			R1			L1		
			Ø 32	Ø 40	Ø 50	Ø 32	Ø 40	Ø 50	Ø 32	Ø 40	Ø 50	Ø 32	Ø 40	Ø 50
0	< C ≤	50	96	113	120	172	198	220	127	146	158	220	251	284
50	< C ≤	100	125	145.5	155.5	201	230.5	255.5	156	178.5	193.5	249	283.5	319.5
100	< C ≤	150	154	178	191	230	263	291	185	211	229	278	316	355
150	< C ≤	200	183	210.5	226.5	259	295.5	326.5	214	243.5	264.5	307	348.5	390.5
200	< C ≤	250	212	243	262	288	328	362	243	276	300	336	381	426

Per tutte le altre quote, riferirsi alla tabella precedente, a meno della "T" e della "R" sostituite entrambe dalla "R1"

CHIAVE DI CODIFICA

CIL	1 1 2 TIPOLOGIA	0	3 2 ALESAGGIO	0 0 2 5 CORSA	C MATERIALE	P GUARNIZIONI
■	104 SE stelo passante	0 Standard	32	Per le corse massime fornibili vedere dati tecnici	A Stelo C45 cromato, pistone in alluminio	P poliuretano
	109 DEA	▲ G No stick-slip	40		C Stelo C45 cromato, pistone tecnopolimero	N NBR
	110 DE	S Non magnetico	50		Z Stelo e dado inox pistone in alluminio	● V FKM/FPM
■	111 SE				X Stelo e dado inox pistone in tecnopolimero	● B bassa temperatura
	112 DEM					
	113 DEMA					
	114 DEM stelo passante					
	115 DEMA stelo passante					

DE: Doppio effetto (non ammortizzato, non magnetico)

DEM: Doppio effetto magnetico (non ammortizzato)

DEMA: Doppio effetto magnetico (ammortizzato)

DEA: Doppio effetto ammortizzato (non magnetico)

SE: Semplice effetto (magnetico)

● Disponibili solo per versioni non magnetico (S) e con pistone in alluminio (A o Z)

▲ **Da utilizzare con velocità inferiori a 0.2 m/s, per evitare saltellamenti.**

Usare solo aria non lubrificata

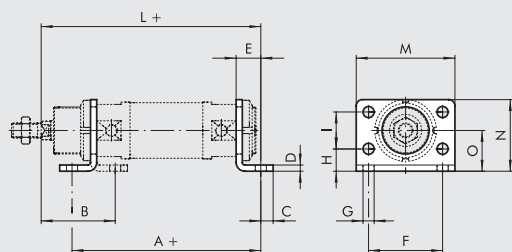
■ Disponibili solo per versioni con pistone in alluminio (A o Z)

NOTE

ACCESSORI PER CILINDRO TONDO SERIE RNDC: ANCORAGGI

PIEDINO MOD. AC

+ = AGGIUNGERE CORSA

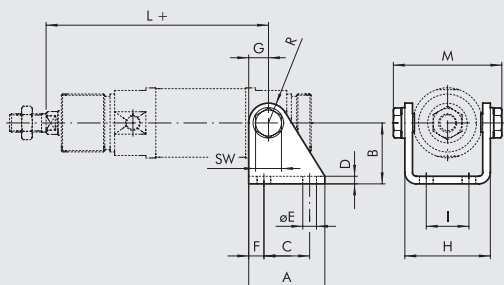


Codice	Ø	A	B	C	D	E	F	G	H	I	L	M	N	O	Peso [g]
W0950320002	32	124	50	7	4	14	52	7	14	28	150	66	49	28	104
W0950400002	40	153	60	10	5	20	60	9	18	30	178	80	58	33	190
W0950500002	50	160	64	10	6	20	70	9	20	40	190	90	70	40	296

Nota: n. 1 pezzo per confezione

CONTROCERNIERA MOD. BC

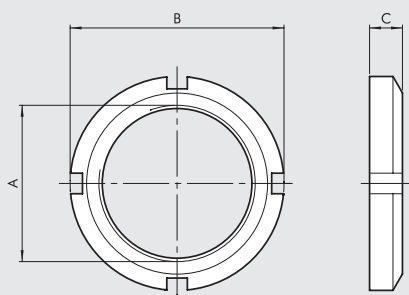
+ = AGGIUNGERE CORSA



Codice	Ø	A	B	C	D	E	F	G	H	I	L	M	R	SW	Peso [g]
W0950320005	32	40	35	24	4	7	8	12	46.1	20	127	60	12	13	152
W0950400005	40	50	40	30	5	9	10	13	57.5	28	146	74	13	17	262
W0950500005	50	54	45	34	6	9	10	14	69.1	36	158	89	14	19	401

Nota: fornito completo di n. 2 viti

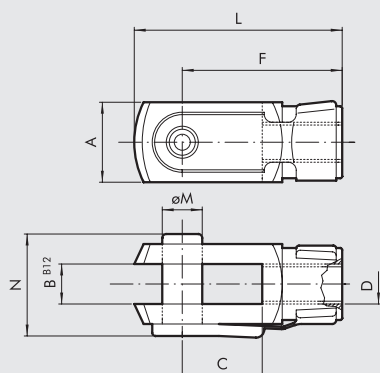
GHIERA TESTATA MOD. G



Codice	Ø	A	B	C	Peso [g]
W0950320010	32	M30x1.5	45	7	46
W0950400010	40	M38x1.5	50	8	56
W0950500010	50	M45x1.5	58	9	124

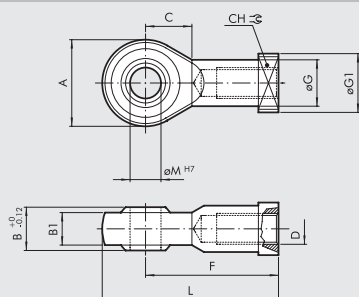
Nota: n. 1 pezzo per confezione

FORCELLA MOD. GK-M



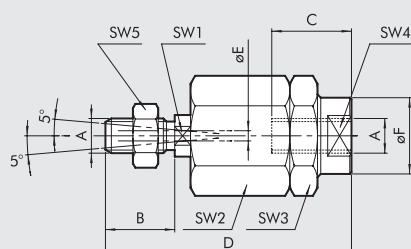
Codice	Ø	Ø M	C	B	A	L	F	D	N	Peso [g]
W0950322020	32	10	20	10	20	52	40	M10x1.25	26	92
W0950402020	40	12	24	12	24	62	48	M12x1.25	32	148
W0950502020	50	16	32	16	32	83	64	M16x1.5	40	340

Nota: n. 1 pezzo per confezione

SNODO SFERICO MOD. GA-M


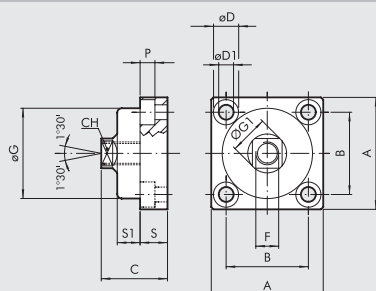
Codice	Ø	øM	C	B1	B	A	L	F	D	øG	CH	Peso [g]
W0950322025	32	10	15	10.5	14	28	57	43	M10x1.25	15	17	78
W0950402025	40	12	17	12	16	32	66	50	M12x1.25	17.5	19	116
W0950502025	50	16	22	15	21	42	85	64	M16x1.5	22	22	226

Nota: n. 1 pezzo per confezione

GIUNTO SNODATO MOD. GA-K


Codice	Ø	A	B	C	D	øE	øF	SW1	SW2	SW3	SW4	SW5	Peso [g]
W0950322030	32	M10x1.25	20	20	71	4	22	12	30	30	19	17	216
W0950402030	40	M12x1.25	24	20	75	4	22	12	30	30	19	19	220
W0950502030	50	M16x1.5	32	32	103	4	32	20	41	41	30	24	620

Nota: n. 1 pezzo per confezione

GIUNTO DI COMPENSAZIONE - MOD. GA



Codice	Ø	A	B	C	CH	øD	øD1	F	øG	øG1	P	S	S1	Peso [g]
W0950326021	32	49	36	30	13	11	6.5	M10x1.25	39.5	17	6.5	12	10	172
W0950406021	40	59	42	36	15	14	8.5	M12x1.25	44	19	8.5	15	13.5	286
W0950506021	50	79	58	44	22	17	10.5	M16x1.5	59	26	10.5	20	15	628

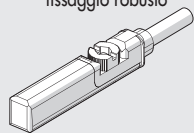
Nota: n. 1 pezzo per confezione

NOTE

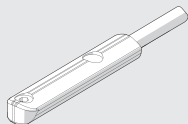
ACCESSORI PER CILINDRO TONDO SERIE RNDC: SENSORI MAGNETICI

SENSORE A SCOMPARSA

A **SENSORE TIPO SQUARE** 
Ultima generazione,
fissaggio robusto

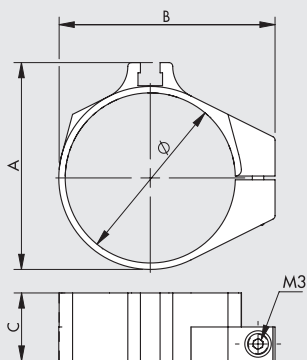


B **SENSORE TIPO OVALE** 
Tradizionale



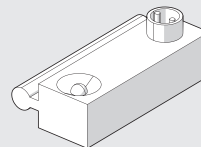
Per codici e dati tecnici vedere **capitolo A6**.

D STAFFA PORTASENSORE PER SENSORI TIPO SQUARE E TIPO OVALE



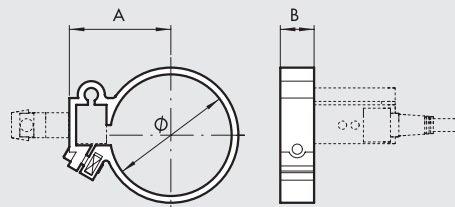
Codice	Alesaggio	Modello	Ø	A	B	C
W0950000153	32	Fascetta RNDC Ø32	36	46	48.5	18
W0950000154	40	Fascetta RNDC Ø40	45	54.7	57.1	18
W0950000155	50	Fascetta RNDC Ø50	55	64.7	68.2	18

C SENSORE SERIE DSM

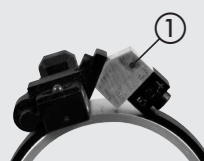


Per codici e dati tecnici vedere **capitolo A6**.

E STAFFA PORTASENSORE PER SENSORI DSM



Codice	Alesaggio	Modello	Ø	A	B
W0950000132	32	Fascetta DXF 36-32	36	29.5	10
W0950000140	40	Fascetta DXF 45-40	45	34.5	10
W0950000150	50	Fascetta DXF 52-50	55	38.5	10



PER IL MONTAGGIO SU CILINDRO Ø 50
INSERIRE IL DISTANZIALE IN ALLUMINIO
① PRESENTE NELLA CONFEZIONE

SCHEMA UTILIZZO SENSORI

