

VALVOLA DI BLOCCO IN LINEA SERIE STP L, STP C E STP S

Appartenente alla gamma LINE ON LINE®, la valvola di blocco STP è progettata per l'integrazione modulare, in serie o in parallelo, con tutti i componenti della stessa famiglia.

Installata solitamente sulle bocche di alimentazione dei cilindri, questa valvola abilita il flusso d'aria solo in presenza di un pilotaggio pneumatico, gestito tramite un raccordo automatico per tubo Ø 4 (5/32").

In caso di caduta di pressione nel segnale di comando, il movimento del cilindro viene interrotto immediatamente. Per favorire l'installazione in spazi ridotti, il pilotaggio è disponibile anche in versione orizzontale.

La valvola opera in modalità unidirezionale: il blocco del flusso avviene in una sola direzione, mentre resta sempre libero in quella opposta.

Grazie a questa caratteristica, può essere impiegata anche come valvola 2/2 normalmente chiusa a comando pneumatico.

La valvola è proposta in diverse tipologie per adattarsi a ogni esigenza di installazione:

In linea (STP L)

- con raccordi automatici sia in ingresso che in uscita;
- con attacco filettato in ingresso e raccordo automatico in uscita;
- con raccordo automatico in ingresso e attacco filettato in uscita.

Ad angolo (STP C)

- con attacco filettato in ingresso e raccordo automatico in uscita.

A cartuccia (STP S)

- per il montaggio diretto in sedi opportunamente lavorate.

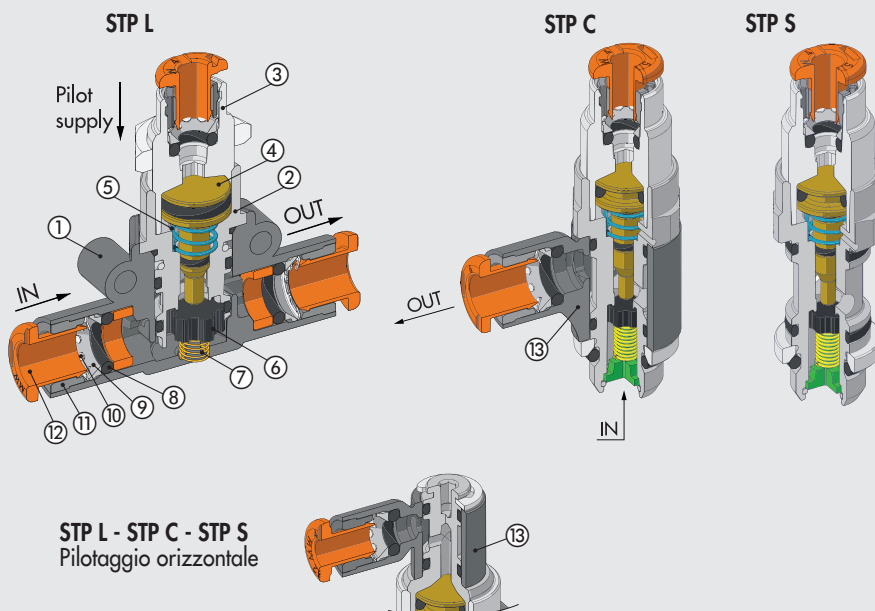


| DATI TECNICI | | STP L | | STP C | | STP S | |
|---------------------------|---------|---|----------------|---------------|--------------|-------|------|
| Attacco filettato | G (BSP) | 1/8"-1/4" | 1/8"-1/4"-3/8" | 1/8" | 1/4" | 1/8" | 1/4" |
| Attacco tubo | Ø | 6 | 8 ▲ | 4 ▲ - 6 - 8 ▲ | 6 - 8 ▲ - 10 | - | - |
| Pressione max d'esercizio | MPa | 1 | | | | | |
| | bar | 10 | | | | | |
| | psi | 145 | | | | | |
| Temperatura d'esercizio | °C | - 20 ÷ + 60 | | | | | |
| | °F | - 4 ÷ + 140 | | | | | |
| Tubo consigliato | | Rilsan PA 11 - Nylon 6 - Poliammide 12 - Polipropilene | | | | | |
| Fluido | | Aria compressa filtrata con o senza lubrificazione; se utilizzata dev'essere continua | | | | | |
| Compatibilità con olii | | Vedere capitolo Z1 | | | | | |

▲ Ø4 = Ø5/32"; Ø8 = Ø5/16"

COMPONENTI

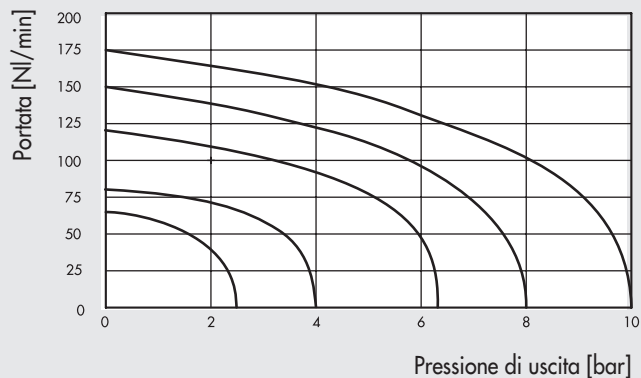
- 1 Corpo in tecnopolimero
- 2 Inserto in ottone nichelato
- 3 Inserto di pilotaggio in ottone nichelato
- 4 Asta in acciaio AISI 303
- 5 Molla di chiusura in acciaio INOX
- 6 Guarnizione di tenuta in NBR
- 7 Molla premiotizzatore in acciaio INOX
- 8 Guarnizione di tenuta in NBR
- 9 Anello sostegno molla in tecnopolimero
- 10 Molla di aggiraffaggio in acciaio INOX
- 11 Bussola di fermo in tecnopolimero
- 12 Anello girevole in tecnopolimero
- 13 Anello girevole in tecnopolimero



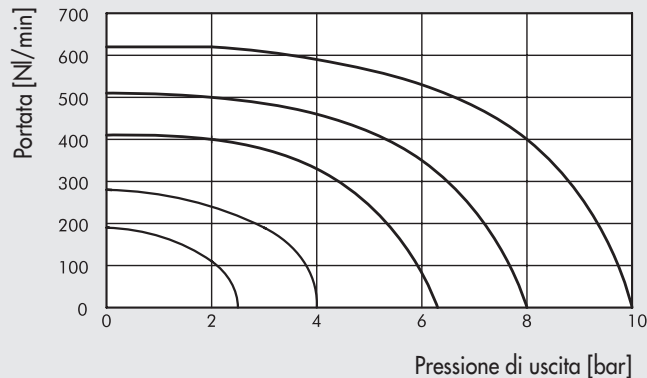
STP L - STP C - STP S
Pilotaggio orizzontale

CURVE DI PORTATA

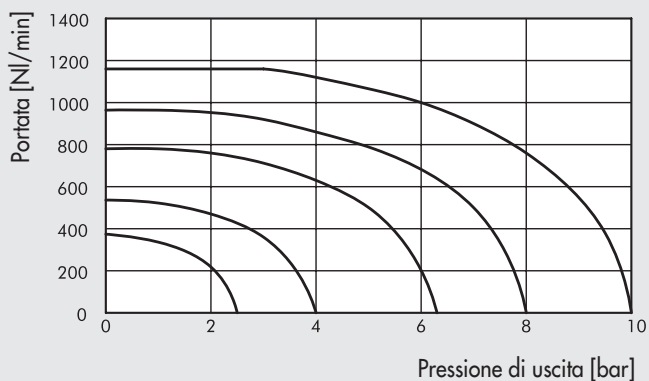
STP C Ø 4 (Ø5/32") - 1/8"



STP L Ø 6
STP C Ø 6 1/8" - STP C Ø 8 1/8"
STP S 1/8"

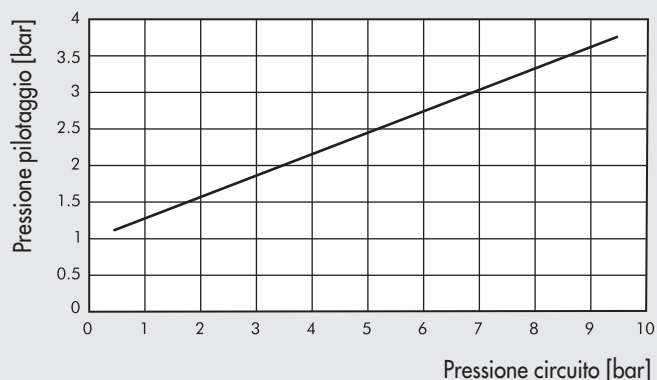


STP L Ø 8 (Ø5/16")
STP C Ø 6 1/4" - STP C Ø 8 1/4"
STP S 1/4"

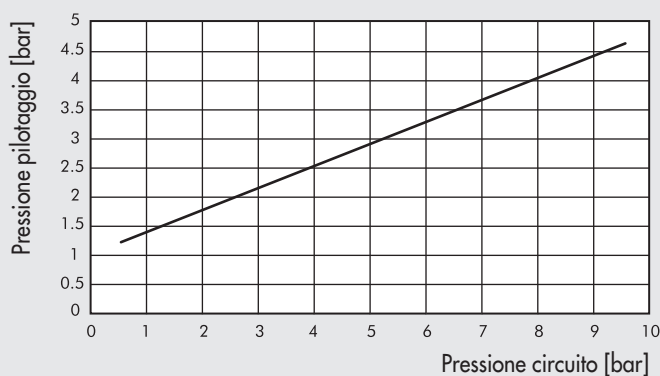


PRESSIONE MINIMA DI PILOTAGGIO

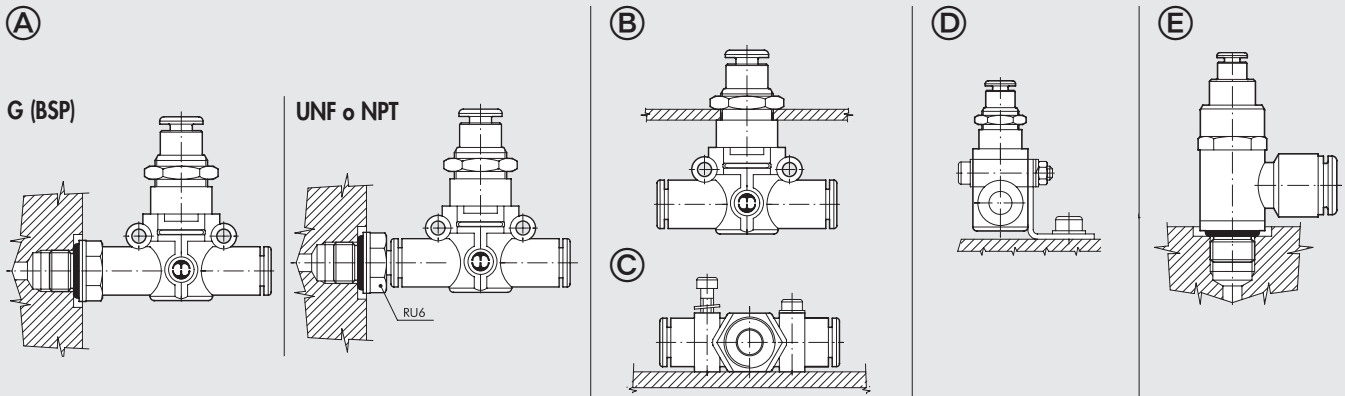
STP L Ø 6
STP C 1/8" Ø4 (Ø5/32"), Ø6, Ø8 (Ø5/16")
STP S 1/8"



STP L Ø 8
STP C 1/4" Ø6, Ø8 (Ø5/16")
STP S 1/4"



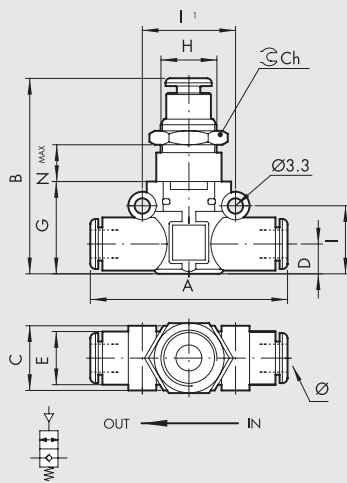
POSSIBILITÀ DI MONTAGGIO STP L / STPC



Come montare l'STP L/STP C:

- Fig. A **G (BSP)**: Grazie all'attacco filettato maschio è possibile montare l'STP L direttamente sull'attuatore o sulla valvola di comando.
UNF o NPT: Utilizzando un RU6 è possibile montare l'STP L su attuatori o valvole con filetti UNF o NPT.
- Fig. B: Tramite la ghiera che si avvita sulla parte metallica filettata del corpo dell'STP L è possibile eseguire il montaggio a pannello.
- Fig. C: Sul corpo in materiale plastico sono stati ricavati due robusti anelli per il fissaggio dell'STP L direttamente a parete.
- Fig. D: Fissaggio su piastra con l'apposita squadretta SQU L.
- Fig. E: Per mantenere il tubo di alimentazione il più parallelo possibile al sistema su cui viene montato, è stata ideata un'apposita versione (STP C) con ingresso e uscita a 90°.

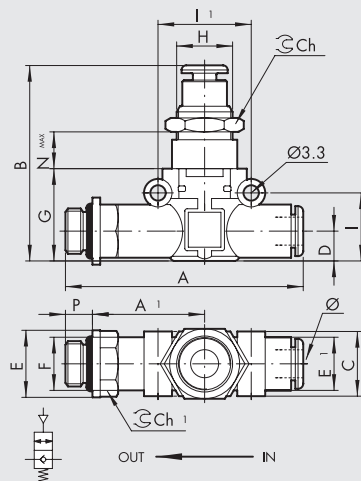
STP L 2/2 TUBO - TUBO



| Codice | Rif. | Ø | A | B | C | D | E | G | H | I | II | Ch | Nmax |
|---------|-------------------|-----|------|------|------|-----|------|----|----------|------|----|----|------|
| 9065616 | STP L 2/2 Ø6 - Ø6 | 6 | 49.4 | 43.2 | 14.7 | 6.4 | 11.4 | 20 | M12x0.75 | 14.6 | 20 | 15 | 12 |
| 9065624 | STP L 2/2 Ø8 - Ø8 | 8 ▲ | 57.3 | 49.7 | 18.7 | 9.1 | 13.8 | 26 | M15x1 | 18.7 | 24 | 17 | 11.8 |

▲ Ø8 = Ø5/16"

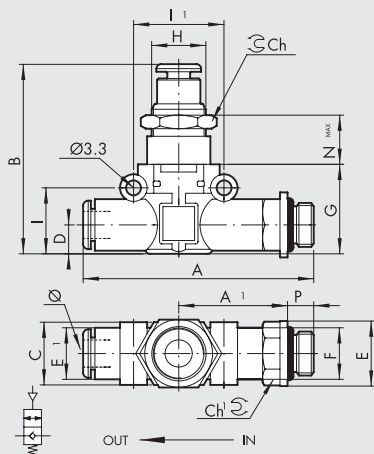
STP L 2/2 TUBO - FILETTO G (BSP)



| Codice | Rif. | Ø | F | P | A | A1 | B | C | D | E | E1 | G | H | I | II | Ch | Ch1 | Nmax |
|---------|--------------------|-----|-----|---|------|------|------|------|-----|----|------|----|----------|------|----|----|-----|------|
| 9065808 | STP L 2/2 Ø6 - 1/8 | 6 | 1/8 | 6 | 58.5 | 27.8 | 43.2 | 14.7 | 6.4 | 14 | 11.4 | 20 | M12x0.75 | 14.6 | 20 | 15 | 12 | 12 |
| 9065809 | STP L 2/2 Ø6 - 1/4 | 6 | 1/4 | 8 | 61.5 | 28.8 | 43.2 | 14.7 | 6.4 | 18 | 11.4 | 20 | M12x0.75 | 14.6 | 20 | 15 | 14 | 12 |
| 9065810 | STP L 2/2 Ø8 - 1/8 | 8 ▲ | 1/8 | 6 | 66.2 | 31.8 | 49.7 | 18.7 | 9.1 | 15 | 13.8 | 26 | M15x1 | 18.7 | 24 | 17 | 14 | 11.8 |
| 9065811 | STP L 2/2 Ø8 - 1/4 | 8 ▲ | 1/4 | 8 | 70.6 | 34.2 | 49.7 | 18.7 | 9.1 | 18 | 13.8 | 26 | M15x1 | 18.7 | 24 | 17 | 14 | 11.8 |
| 9065812 | STP L 2/2 Ø8 - 3/8 | 8 ▲ | 3/8 | 9 | 72.2 | 34.8 | 49.7 | 18.7 | 9.1 | 22 | 13.8 | 26 | M15x1 | 18.7 | 24 | 17 | 17 | 11.8 |

▲ Ø8 = Ø5/16"

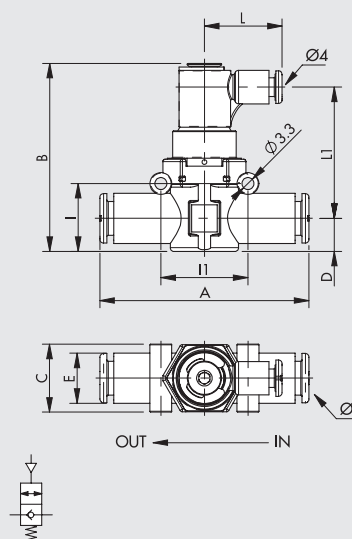
STP L 2/2 FILETTO G (BSP) - TUBO



| Codice | Rif. | F | Ø | P | A | A1 | B | C | D | E | E1 | G | H | I | II | Ch | Ch1 | Nmax |
|---------|--------------------|-----|-----|---|------|------|------|------|-----|----|------|----|----------|------|----|----|-----|------|
| 9065708 | STP L 2/2 1/8 - Ø6 | 1/8 | 6 | 6 | 58.5 | 27.8 | 43.2 | 14.7 | 6.4 | 14 | 11.4 | 20 | M12x0.75 | 14.6 | 20 | 15 | 12 | 12 |
| 9065709 | STP L 2/2 1/4 - Ø6 | 1/4 | 6 | 8 | 61.5 | 28.8 | 43.2 | 14.7 | 6.4 | 18 | 11.4 | 20 | M12x0.75 | 14.6 | 20 | 15 | 14 | 12 |
| 9065710 | STP L 2/2 1/8 - Ø8 | 1/8 | 8 ▲ | 6 | 66.2 | 31.8 | 49.7 | 18.7 | 9.1 | 15 | 13.8 | 26 | M15x1 | 18.7 | 24 | 17 | 14 | 11.8 |
| 9065711 | STP L 2/2 1/4 - Ø8 | 1/4 | 8 ▲ | 8 | 70.6 | 34.2 | 49.7 | 18.7 | 9.1 | 18 | 13.8 | 26 | M15x1 | 18.7 | 24 | 17 | 14 | 11.8 |
| 9065712 | STP L 2/2 3/8 - Ø8 | 3/8 | 8 ▲ | 9 | 72.2 | 34.8 | 49.7 | 18.7 | 9.1 | 22 | 13.8 | 26 | M15x1 | 18.7 | 24 | 17 | 17 | 11.8 |

▲ Ø8 = Ø5/16"

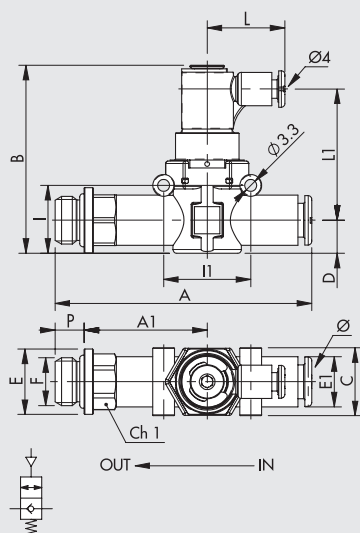
STP L 2/2 TUBO - TUBO, PILOTAGGIO ORIZZONTALE



| Codice | Rif. | Ø | A | B | C | D | E | I | II | L | L1 |
|---------|------------------------------|-----|------|------|------|-----|------|------|----|------|------|
| 9065688 | STP L 2/2 Ø6 - Ø6 PIL. ORIZ. | 6 | 49.4 | 36.3 | 14.7 | 6.4 | 11.4 | 14.6 | 20 | 19.5 | 30 |
| 9065689 | STP L 2/2 Ø8 - Ø8 PIL. ORIZ. | 8 ▲ | 57.3 | 52 | 18.7 | 9.1 | 13.8 | 18.7 | 24 | 21.4 | 36.2 |

▲ Ø8 = Ø5/16"

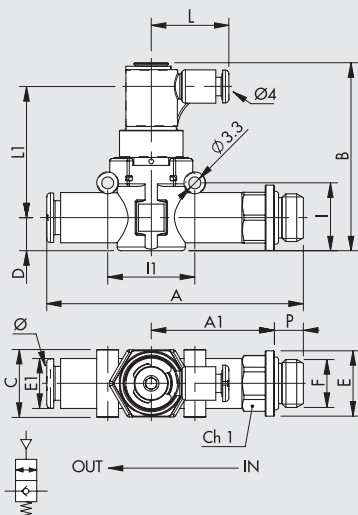
STP L 2/2 TUBO - FILETTO G (BSP), PILOTAGGIO ORIZZONTALE



| Codice | Rif. | Ø | F | P | A | A1 | B | C | D | E | E1 | I | II | L | L1 | Ch1 |
|---------|-------------------------------|-----|-----|---|------|------|------|------|-----|----|------|------|----|------|------|-----|
| 9065883 | STP L 2/2 Ø6 - 1/8 PIL. ORIZ. | 6 | 1/8 | 6 | 58.5 | 27.8 | 36.3 | 14.7 | 6.4 | 14 | 11.4 | 14.6 | 20 | 19.5 | 30 | 12 |
| 9065884 | STP L 2/2 Ø6 - 1/4 PIL. ORIZ. | 6 | 1/4 | 8 | 61.5 | 28.8 | 36.3 | 14.7 | 6.4 | 18 | 11.4 | 14.6 | 20 | 19.5 | 30 | 14 |
| 9065885 | STP L 2/2 Ø8 - 1/8 PIL. ORIZ. | 8 ▲ | 1/8 | 6 | 66.2 | 31.8 | 52 | 18.7 | 9.1 | 15 | 13.8 | 18.7 | 24 | 21.4 | 36.2 | 14 |
| 9065886 | STP L 2/2 Ø8 - 1/4 PIL. ORIZ. | 8 ▲ | 1/4 | 8 | 70.6 | 34.2 | 52 | 18.7 | 9.1 | 18 | 13.8 | 18.7 | 24 | 21.4 | 36.2 | 14 |
| 9065887 | STP L 2/2 Ø8 - 3/8 PIL. ORIZ. | 8 ▲ | 3/8 | 9 | 72.2 | 34.8 | 52 | 18.7 | 9.1 | 22 | 13.8 | 18.7 | 24 | 21.4 | 36.2 | 17 |

▲ Ø8 = Ø5/16"

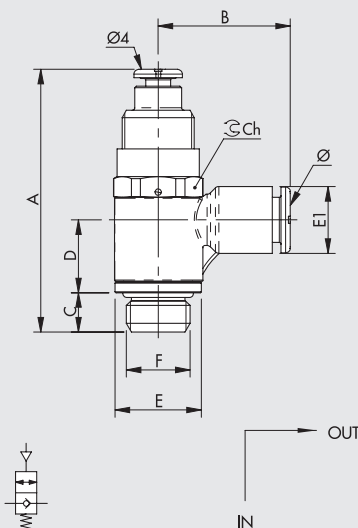
STP L 2/2 FILETTO G (BSP) - TUBO, PILOTAGGIO ORIZZONTALE



| Code | Rif. | Ø | F | P | A | A1 | B | C | D | E | E1 | I | I1 | L | LI | Ch1 |
|---------|-------------------------------|-----|-----|---|------|------|------|------|-----|----|------|------|----|------|------|-----|
| 90657B3 | STP L 2/2 1/8 - Ø6 PIL. ORIZ. | 6 | 1/8 | 6 | 58.5 | 27.8 | 36.3 | 14.7 | 6.4 | 14 | 11.4 | 14.6 | 20 | 19.5 | 30 | 12 |
| 90657B4 | STP L 2/2 1/4 - Ø6 PIL. ORIZ. | 6 | 1/4 | 8 | 61.5 | 28.8 | 36.3 | 14.7 | 6.4 | 18 | 11.4 | 14.6 | 20 | 19.5 | 30 | 14 |
| 90657B5 | STP L 2/2 1/8 - Ø8 PIL. ORIZ. | 8 ▲ | 1/8 | 6 | 66.2 | 31.8 | 52 | 18.7 | 9.1 | 15 | 13.8 | 18.7 | 24 | 21.4 | 36.2 | 14 |
| 90657B6 | STP L 2/2 1/4 - Ø8 PIL. ORIZ. | 8 ▲ | 1/4 | 8 | 70.6 | 34.2 | 52 | 18.7 | 9.1 | 18 | 13.8 | 18.7 | 24 | 21.4 | 36.2 | 14 |
| 90657B7 | STP L 2/2 3/8 - Ø8 PIL. ORIZ. | 8 ▲ | 3/8 | 9 | 72.2 | 34.8 | 52 | 18.7 | 9.1 | 22 | 13.8 | 18.7 | 24 | 21.4 | 36.2 | 17 |

▲ Ø8 = Ø5/16"

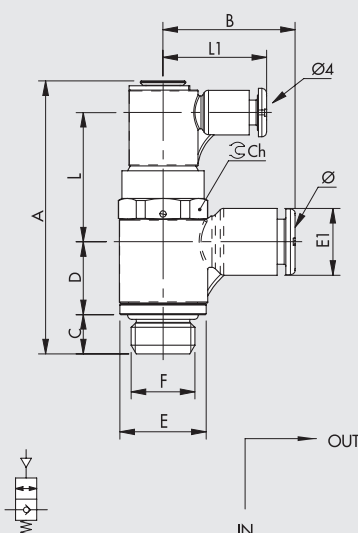
STP C 2/2



| Code | Rif. | Ø | F | A | B | C | D | E | E1 | Ch |
|---------|-----------------|-----|-----|------|------|-----|------|----|------|----|
| 9065A02 | STP C 1/8 - Ø4 | 4 ▲ | 1/8 | 49.7 | 21 | 7.1 | 12.9 | 14 | 9.2 | 14 |
| 9065A08 | STP C 1/8 - Ø6 | 6 | 1/8 | 49.7 | 22.3 | 7.1 | 12.9 | 14 | 11.3 | 14 |
| 9065A10 | STP C 1/8 - Ø8 | 8 ▲ | 1/8 | 49.7 | 25.6 | 7.1 | 12.9 | 14 | 13.8 | 14 |
| 9065A09 | STP C 1/4 - Ø6 | 6 | 1/4 | 54.3 | 24.3 | 9 | 15 | 18 | 11.3 | 17 |
| 9065A11 | STP C 1/4 - Ø8 | 8 ▲ | 1/4 | 54.3 | 27.2 | 9 | 15 | 18 | 13.8 | 17 |
| 9065A12 | STP C 1/4 - Ø10 | 10 | 1/4 | 54.3 | 28.6 | 9 | 15 | 18 | 16 | 17 |

▲ Ø4 = Ø5/32"; Ø8 = Ø5/16"

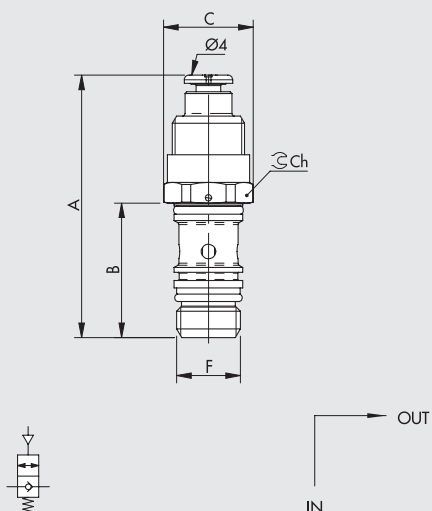
STP C 2/2 PILOTAGGIO ORIZZONTALE



| Code | Rif. | Ø | F | A | B | C | D | E | E1 | L | LI | Ch |
|---------|----------------------------|-----|-----|------|------|-----|------|----|------|------|------|----|
| 9065B02 | STP C 1/8 - Ø4 PIL. ORIZ. | 4 ▲ | 1/8 | 48 | 21 | 7.1 | 12.9 | 14 | 9.2 | 23 | 19.5 | 14 |
| 9065B08 | STP C 1/8 - Ø6 PIL. ORIZ. | 6 | 1/8 | 48 | 22.3 | 7.1 | 12.9 | 14 | 11.3 | 23 | 19.5 | 14 |
| 9065B10 | STP C 1/8 - Ø8 PIL. ORIZ. | 8 ▲ | 1/8 | 48 | 25.6 | 7.1 | 12.9 | 14 | 13.8 | 23 | 19.5 | 14 |
| 9065B09 | STP C 1/4 - Ø6 PIL. ORIZ. | 6 | 1/4 | 56.4 | 24.3 | 9 | 15 | 18 | 11.3 | 26.7 | 21.4 | 17 |
| 9065B11 | STP C 1/4 - Ø8 PIL. ORIZ. | 8 ▲ | 1/4 | 56.4 | 27.2 | 9 | 15 | 18 | 13.8 | 26.7 | 21.4 | 17 |
| 9065B12 | STP C 1/4 - Ø10 PIL. ORIZ. | 10 | 1/4 | 56.4 | 28.6 | 9 | 15 | 18 | 16 | 26.7 | 21.4 | 17 |

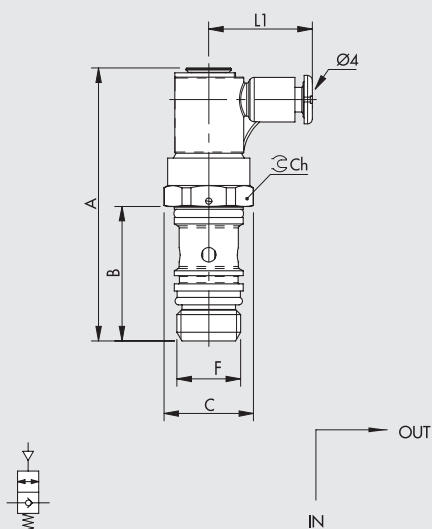
▲ Ø4 = Ø5/32"; Ø8 = Ø5/16"

STP S 2/2



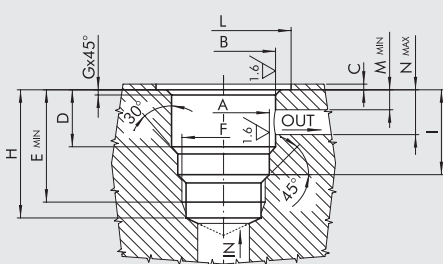
| Codice | Rif. | F | A | B | C | Ch |
|---------|-----------|-----|------|------|------|----|
| 90650A1 | STP S 1/8 | 1/8 | 49.7 | 24.3 | 15 | 14 |
| 90650A2 | STP S 1/4 | 1/4 | 54.3 | 27.8 | 18.5 | 17 |

STP S 2/2 PILOTAGGIO ORIZZONTALE



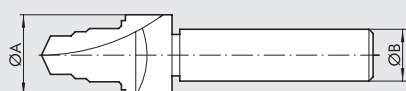
| Codice | Rif. | F | A | B | C | L1 | Ch |
|---------|----------------------|-----|------|------|------|------|----|
| 90650B1 | STP S 1/8 PIL. ORIZ. | 1/8 | 48 | 24.3 | 15 | 23 | 14 |
| 90650B2 | STP S 1/4 PIL. ORIZ. | 1/4 | 56.4 | 27.8 | 18.5 | 26.7 | 17 |

SEDE STP S



| Rif. | F | A | B | C | D | E | G | H | I | L | M | N |
|-------|-----|-------------------------|-----------------------|---------------------|-----------------------|------|-----|------|----------------------|------|-----|------|
| STP S | 1/8 | 9.8 ^{+0.1/-0} | 11.2 ^{±0.05} | 0.5 ^{±0.5} | 15.6 ^{±0.07} | 24.6 | 0.3 | 27 | 18.1 ^{±0.2} | 15.4 | 3.5 | 12 |
| STP S | 1/4 | 13.5 ^{+0.1/-0} | 14.4 ^{±0.05} | 0.5 ^{±0.5} | 17.5 ^{±0.07} | 28 | 0.4 | 31.2 | 20.8 ^{±0.2} | 19.4 | 3.5 | 13.5 |

UTENSILE PER SEDE STP S



| Codice | Rif. | Ø A | Ø B |
|---------|-----------|-----|-----|
| 9062001 | UT.SE 1/8 | 16 | 12 |
| 9062002 | UT.SE 1/4 | 20 | 15 |