

CLAPET ANTI-RETOUR EN LIGNE SERIE STP L, STP C ET STP S

Appartenant à la gamme LINE ON LINE®, le clapet anti-retour piloté STP est conçu pour une intégration modulaire, en série ou en parallèle, avec tous les composants de la même famille.

Généralement installé sur les orifices de vérins, ce clapet autorise le passage de l'air uniquement lorsqu'il est piloté pneumatiquement, grâce un raccord instantané pour tube Ø 4 (5/32").

En cas de chute de pression du signal de commande, le mouvement du vérin est immédiatement interrompu. Pour faciliter l'installation dans les espaces restreints, le pilotage est également disponible en version horizontal.

Le clapet fonctionne en mode unidirectionnel : le flux est bloqué dans un seul sens, tout en restant libre dans l'autre.

Grâce à cette caractéristique, il peut également être utilisé comme valve 2/2 normalement fermée à commande pneumatique.

Le clapet est disponible en différents modèles pour s'adapter à tous les besoins de l'installation:

En ligne (STP L)

- avec raccords instantanés à l'entrée et à la sortie;
- avec un filetage mâle à l'entrée et un raccord instantané à la sortie;
- avec un raccord instantané à l'entrée et un filetage mâle à la sortie.

En équerre (STP C)

- avec un filetage mâle à l'entrée et un raccord instantané à la sortie

A cartouche (STP S)

- pour son intégration dans un siège spécifique.

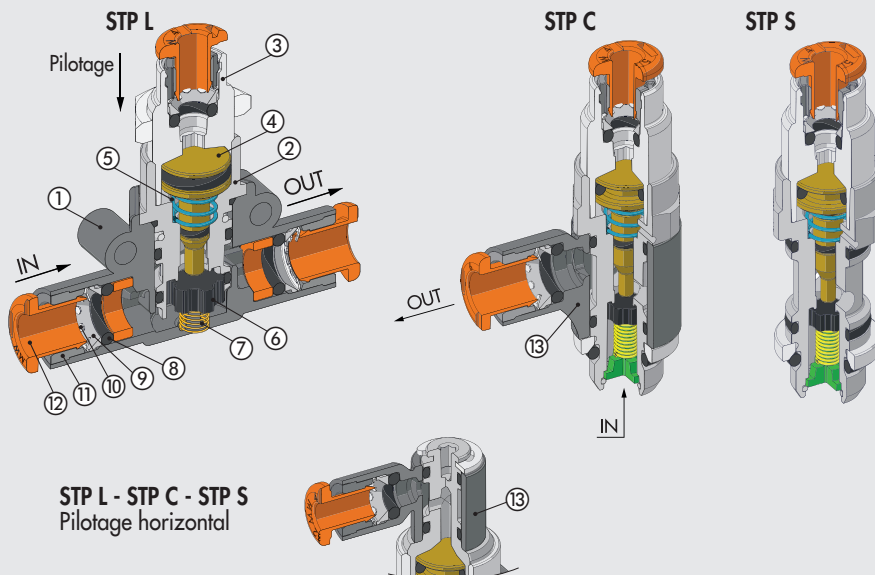


CARACTERISTIQUES TECHNIQUES		STP L		STP C		STP S	
Filetages	G (BSP)	1/8"-1/4"	1/8"-1/4"-3/8"	1/8"	1/4"	1/8"	1/4"
Diamètres de tube	Ø	6	8 ▲	4 ▲ - 6 - 8 ▲	6 - 8 ▲ - 10	-	-
Pression maxi d'utilisation	MPa	1					
	bar	10					
	psi	145					
Température d'utilisation	°C	- 20 à + 60					
	°F	- 4 à + 140					
Tubes conseillés		Rilsan PA11 – Nylon 6 – Polyamide 12 – Polypropylène					
Fluide		Air filtré non lubrifié. Si de l'air lubrifié est utilisé, la lubrification devra être maintenue.					
Compatibilité avec les huiles		Voir chapitre Z1					

▲ Ø4 = Ø5/32"; Ø8 = Ø5/16"

COMPOSANTS

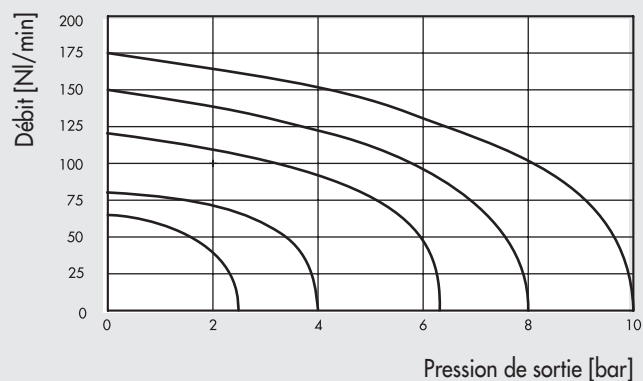
- 1 CORPS: Technopolymère
- 2 INSERT: Laiton nickelé
- 3 INSERT DE PILOTAGE: Laiton nickelé
- 4 PISTON: Acier inoxydable AISI 303
- 5 RESSORT DE RAPPEL: Acier inoxydable
- 6 JOINT: NBR
- 7 RESSORT: Acier inoxydable
- 8 JOINT: NBR
- 9 SUPPORT DE LA GRIFFE D'ACCROCHAGE: Technopolymère
- 10 GRIFFE D'ACCROCHAGE: Acier inox
- 11 BAGUE DE FERMETURE: Technopolymère
- 12 BAGUE DE GUIDAGE ET DE DEMONTAGE: Technopolymère
- 13 CORPS BANJO: Technopolymère



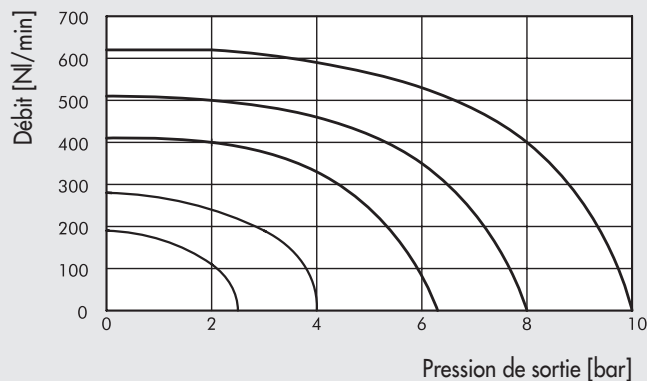
STP L - STP C - STP S
Pilotage horizontal

COURBES DE DEBIT

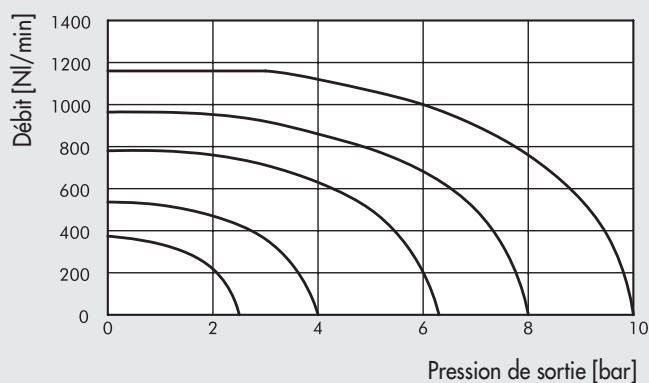
STP C Ø4 (Ø5/32") - 1/8"



STP L Ø6
STP C Ø6 1/8" - STP C Ø8 1/8"
STP S 1/8"

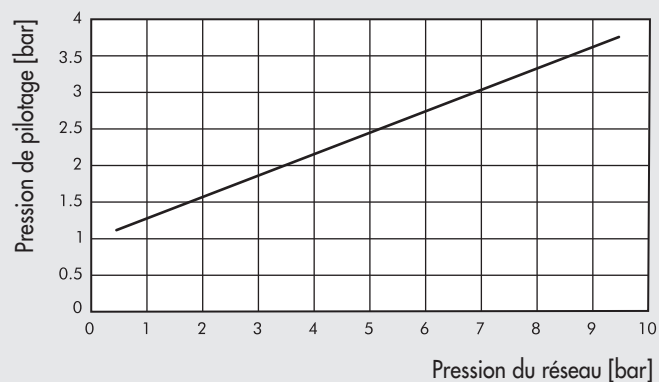


STP L Ø8 (Ø5/16")
STP C Ø6 1/4" - STP C Ø8 1/4" - STP C Ø10 1/4"
STP S 1/4"

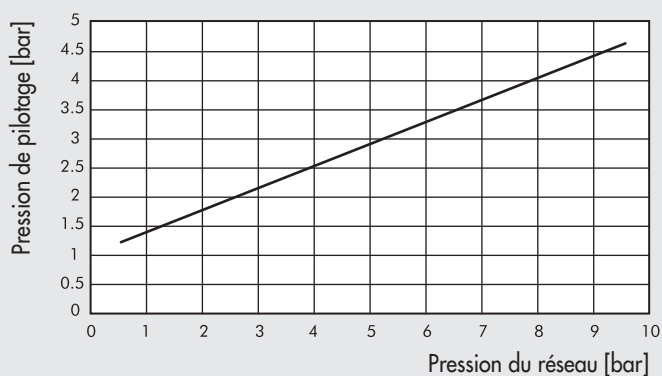


PRESSION MINIMALE DE PILOTAGE

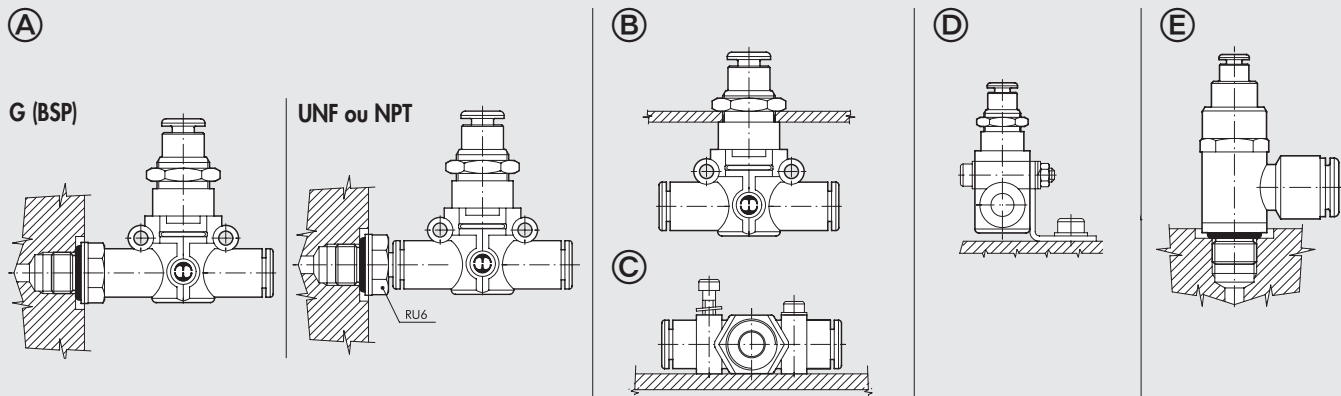
STP L Ø6
STP C 1/8" Ø4 (Ø5/32"), Ø6, Ø8 (Ø5/16")
STP S 1/8"



STP L Ø8
STP C 1/4" Ø6, Ø8 (Ø5/16"), Ø10
STP S 1/4"



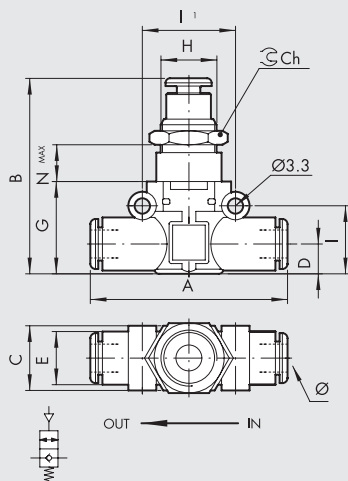
POSSIBILITES DE MONTAGE STP L / STPC



Comment assembler le STP L/STP C:

- Fig. A **G (BSP)**: Directement dans l'orifice du vérin ou du distributeur.
UNF ou NPT: En utilisant un adaptateur RU6, il est possible de monter le STP L sur des vérins ou des distributeurs taraudés UNF ou NPT.
- Fig. B Par la tête de pilotage afin de réaliser un montage panneau. L'écrou de montage est livré systématiquement.
- Fig. C Par les deux trous lisses présents dans le corps de l'appareil.
- Fig. D Avec l'équerre SQU L.
- Fig. E Afin de maintenir le tuyau d'alimentation aussi parallèle que possible au système sur lequel il est monté, une version spéciale (STP C) a été conçue, avec une entrée et une sortie à 90°.

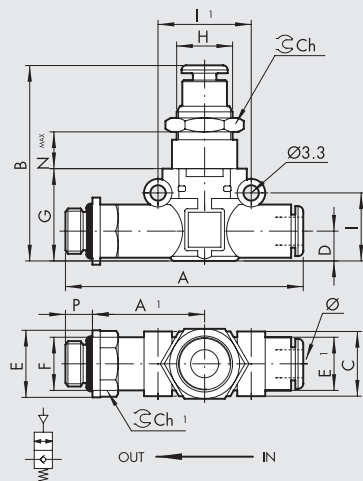
STP L 2/2 NF TUBE-TUBE



Code	Réf.	Ø	A	B	C	D	E	G	H	I	II	Ch	Nmax
9065616	STP L 2/2 Ø6 - Ø6	6	49.4	43.2	14.7	6.4	11.4	20	M12x0.75	14.6	20	15	12
9065624	STP L 2/2 Ø8 - Ø8	8 ▲	57.3	49.7	18.7	9.1	13.8	26	M15x1	18.7	24	17	11.8

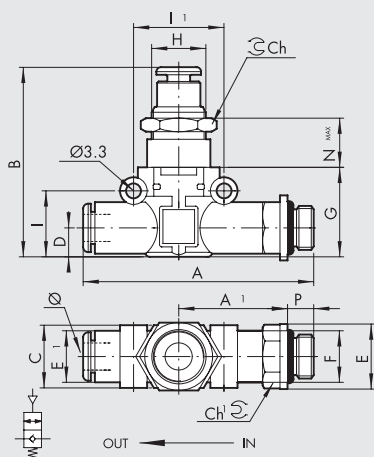
▲ Ø8 = Ø5/16"

STP L 2/2 NF TUBE-FILETAGE G (BSP)



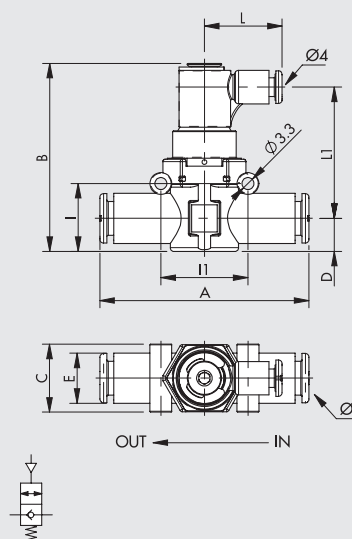
Code	Réf.	Ø	F	P	A	A1	B	C	D	E	E1	G	H	I	II	Ch	Ch1	Nmax
9065808	STP L 2/2 Ø6 - 1/8	6	1/8	6	58.5	27.8	43.2	14.7	6.4	14	11.4	20	M12x0.75	14.6	20	15	12	12
9065809	STP L 2/2 Ø6 - 1/4	6	1/4	8	61.5	28.8	43.2	14.7	6.4	18	11.4	20	M12x0.75	14.6	20	15	14	12
9065810	STP L 2/2 Ø8 - 1/8	8 ▲	1/8	6	66.2	31.8	49.7	18.7	9.1	15	13.8	26	M15x1	18.7	24	17	14	11.8
9065811	STP L 2/2 Ø8 - 1/4	8 ▲	1/4	8	70.6	34.2	49.7	18.7	9.1	18	13.8	26	M15x1	18.7	24	17	14	11.8
9065812	STP L 2/2 Ø8 - 3/8	8 ▲	3/8	9	72.2	34.8	49.7	18.7	9.1	22	13.8	26	M15x1	18.7	24	17	17	11.8

▲ Ø8 = Ø5/16"

STP L 2/2 NF FILETAGE G (BSP)-TUBE


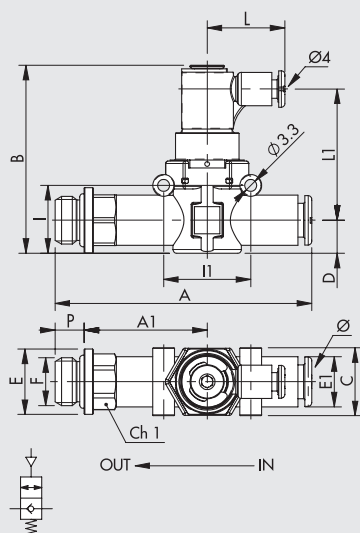
Code	Réf.	F	Ø	P	A	A1	B	C	D	E	E1	G	H	I	II	Ch	Ch1	Nmax
9065708	STP L 2/2 1/8 - Ø6	1/8	6	6	58.5	27.8	43.2	14.7	6.4	14	11.4	20	M12x0.75	14.6	20	15	12	12
9065709	STP L 2/2 1/4 - Ø6	1/4	6	8	61.5	28.8	43.2	14.7	6.4	18	11.4	20	M12x0.75	14.6	20	15	14	12
9065710	STP L 2/2 1/8 - Ø8	1/8	8 ▲	6	66.2	31.8	49.7	18.7	9.1	15	13.8	26	M15x1	18.7	24	17	14	11.8
9065711	STP L 2/2 1/4 - Ø8	1/4	8 ▲	8	70.6	34.2	49.7	18.7	9.1	18	13.8	26	M15x1	18.7	24	17	14	11.8
9065712	STP L 2/2 3/8 - Ø8	3/8	8 ▲	9	72.2	34.8	49.7	18.7	9.1	22	13.8	26	M15x1	18.7	24	17	17	11.8

▲ Ø8 = Ø5/16"

STP L 2/2 TUBE – TUBE, PILOTAGE HORIZONTAL


Code	Réf.	Ø	A	B	C	D	E	I	II	L	L1
9065688	STP L 2/2 Ø6 - Ø6 PIL. HORIZ.	6	49.4	36.3	14.7	6.4	11.4	14.6	20	19.5	30
9065689	STP L 2/2 Ø8 - Ø8 PIL. HORIZ.	8 ▲	57.3	52	18.7	9.1	13.8	18.7	24	21.4	36.2

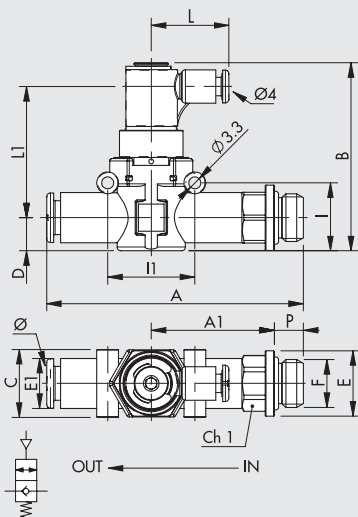
▲ Ø8 = Ø5/16"

STP L 2/2 TUBE – FILETAGE G (BSP), PILOTAGE HORIZONTAL


Code	Réf.	Ø	F	P	A	A1	B	C	D	E	E1	I	II	L	L1	Ch1
9065883	STP L 2/2 Ø6 - 1/8 PIL. HORIZ.	6	1/8	6	58.5	27.8	36.3	14.7	6.4	14	11.4	14.6	20	19.5	30	12
9065884	STP L 2/2 Ø6 - 1/4 PIL. HORIZ.	6	1/4	8	61.5	28.8	36.3	14.7	6.4	18	11.4	14.6	20	19.5	30	14
9065885	STP L 2/2 Ø8 - 1/8 PIL. HORIZ.	8 ▲	1/8	6	66.2	31.8	52	18.7	9.1	15	13.8	18.7	24	21.4	36.2	14
9065886	STP L 2/2 Ø8 - 1/4 PIL. HORIZ.	8 ▲	1/4	8	70.6	34.2	52	18.7	9.1	18	13.8	18.7	24	21.4	36.2	14
9065887	STP L 2/2 Ø8 - 3/8 PIL. HORIZ.	8 ▲	3/8	9	72.2	34.8	52	18.7	9.1	22	13.8	18.7	24	21.4	36.2	17

▲ Ø8 = Ø5/16"

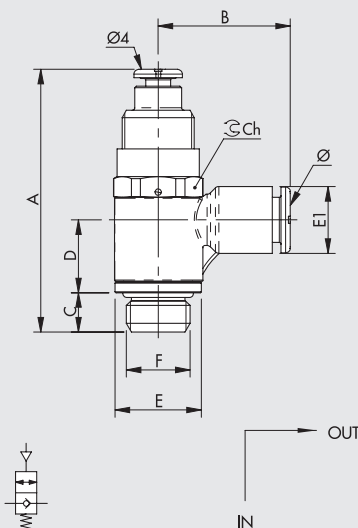
STP L 2/2 TUBE – FILETAGE G (BSP), PILOTAGE HORIZONTAL



Code	Réf.	Ø	F	P	A	A1	B	C	D	E	EI	I	II	L	LI	Ch1
90657B3	STP L 2/2 1/8 - Ø6 PIL. HORIZ.	6	1/8	6	58.5	27.8	36.3	14.7	6.4	14	11.4	14.6	20	19.5	30	12
90657B4	STP L 2/2 1/4 - Ø6 PIL. HORIZ.	6	1/4	8	61.5	28.8	36.3	14.7	6.4	18	11.4	14.6	20	19.5	30	14
90657B5	STP L 2/2 1/8 - Ø8 PIL. HORIZ.	8 ▲	1/8	6	66.2	31.8	52	18.7	9.1	15	13.8	18.7	24	21.4	36.2	14
90657B6	STP L 2/2 1/4 - Ø8 PIL. HORIZ.	8 ▲	1/4	8	70.6	34.2	52	18.7	9.1	18	13.8	18.7	24	21.4	36.2	14
90657B7	STP L 2/2 3/8 - Ø8 PIL. HORIZ.	8 ▲	3/8	9	72.2	34.8	52	18.7	9.1	22	13.8	18.7	24	21.4	36.2	17

▲ Ø8 = Ø5/16"

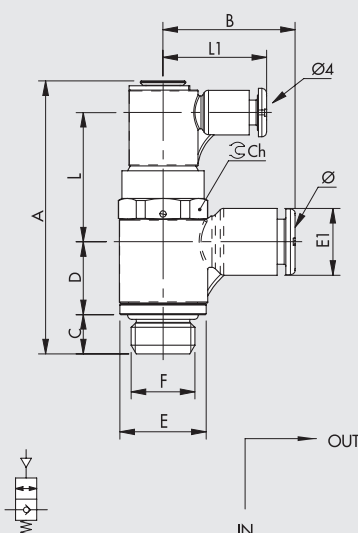
STP C 2/2



Code	Réf.	Ø	F	A	B	C	D	E	EI	Ch
9065A02	STP C 1/8 - Ø4	4 ▲	1/8	49.7	21	7.1	12.9	14	9.2	14
9065A08	STP C 1/8 - Ø6	6	1/8	49.7	22.3	7.1	12.9	14	11.3	14
9065A10	STP C 1/8 - Ø8	8 ▲	1/8	49.7	25.6	7.1	12.9	14	13.8	14
9065A09	STP C 1/4 - Ø6	6	1/4	54.3	24.3	9	15	18	11.3	17
9065A11	STP C 1/4 - Ø8	8 ▲	1/4	54.3	27.2	9	15	18	13.8	17
9065A12	STP C 1/4 - Ø10	10	1/4	54.3	28.6	9	15	18	16	17

▲ Ø4 = Ø5/32"; Ø8 = Ø5/16"

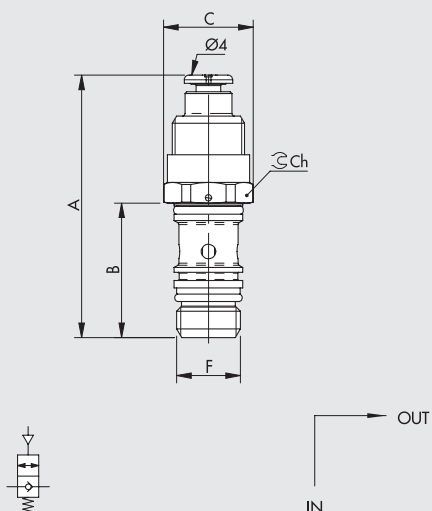
STP C 2/2, PILOTAGE HORIZONTAL



Code	Réf.	Ø	F	A	B	C	D	E	EI	L	LI	Ch
9065B02	STP C 1/8 - Ø4 PIL. HORIZ.	4 ▲	1/8	48	21	7.1	12.9	14	9.2	23	19.5	14
9065B08	STP C 1/8 - Ø6 PIL. HORIZ.	6	1/8	48	22.3	7.1	12.9	14	11.3	23	19.5	14
9065B10	STP C 1/8 - Ø8 PIL. HORIZ.	8 ▲	1/8	48	25.6	7.1	12.9	14	13.8	23	19.5	14
9065B09	STP C 1/4 - Ø6 PIL. HORIZ.	6	1/4	56.4	24.3	9	15	18	11.3	26.7	21.4	17
9065B11	STP C 1/4 - Ø8 PIL. HORIZ.	8 ▲	1/4	56.4	27.2	9	15	18	13.8	26.7	21.4	17
9065B12	STP C 1/4 - Ø10 PIL. HORIZ.	10	1/4	56.4	28.6	9	15	18	16	26.7	21.4	17

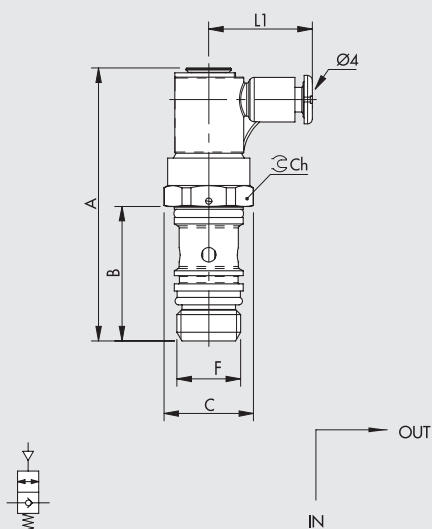
▲ Ø4 = Ø5/32"; Ø8 = Ø5/16"

STP S 2/2



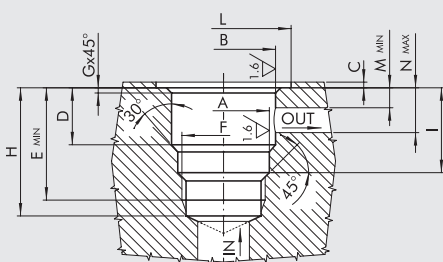
Code	Réf.	F	A	B	C	Ch
90650A1	STP S 1/8	1/8	49.7	24.3	15	14
90650A2	STP S 1/4	1/4	54.3	27.8	18.5	17

STP S 2/2, PILOTAGE HORIZONTAL



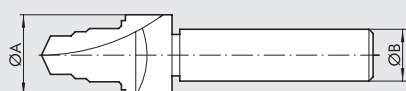
Code	Réf.	F	A	B	C	L1	Ch
90650B1	STP S 1/8 PIL. HORIZ.	1/8	48	24.3	15	23	14
90650B2	STP S 1/4 PIL. HORIZ.	1/4	56.4	27.8	18.5	26.7	17

USINAGE SIEGE STP S



Réf.	F	A	B	C	D	E	G	H	I	L	M	N
STP S 1/8	9.8 ^{+0.1/-0}	11.2 ^{±0.05}	0.5 ^{±0.5}	15.6 ^{±0.07}	24.6	0.3	27	18.1 ^{±0.2}	15.4	3.5	12	
STP S 1/4	13.5 ^{+0.1/-0}	14.4 ^{±0.05}	0.5 ^{±0.5}	17.5 ^{±0.07}	28	0.4	31.2	20.8 ^{±0.2}	19.4	3.5	13.5	

OUTIL POUR USINAGE SIEGE STP S



Code	Réf.	Ø A	Ø B
9062001	UT.SE 1/8	16	12
9062002	UT.SE 1/4	20	15