

# VERIN ISO 15552 SERIE BTY (pour la production de batterie)



La série BTY est conçue pour répondre aux exigences des processus de production de batteries, qui impose d'éviter toute contamination par le cuivre (Cu) et le zinc (Zn). Ces matériaux pourraient en effet altérer la qualité des batteries.

Grâce à leurs fonds anodisés, leurs vis de serrage nickelées chimiquement, leurs vis de réglage d'amortissement en acier inoxydable, leur bague de guidage en technopolymère et leur lubrifiant spécial adapté aux environnements secs, les vérins de la série BTY sont parfaitement adaptés aux lignes de production de batteries.

Fabriqués selon la norme ISO 15552, les vérins BTY sont disponibles avec un tube profilé série STD ou Série 3, une tige en acier inoxydable chromé et rectifié, et sont équipés de joints en polyuréthane afin de minimiser la libération de particules issues du joint de tige.

Les accessoires habituellement proposés pour les vérins de la série HCR sont compatibles.



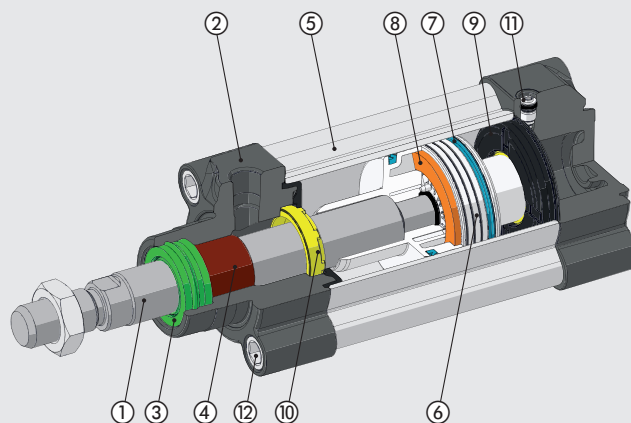
ACTIONNEURS

VERIN ISO 15552 SERIE BTY (pour la production de batterie)

CARACTERISTIQUES TECHNIQUES		Ø32	Ø40	Ø50	Ø63	Ø80	Ø100	Ø125
Pression maximale d'utilisation	bar			10			10	
	MPa			1			1	
	psi			145			145	
Température d'utilisation	°C			-25 à +80			-25 à +80	
Courses standards	mm			1 à 2800			1 à 2600	
Fluid		Air filtré non lubrifié. Si de l'air lubrifié est utilisé, la lubrification doit être maintenue.						
Versions		Double effet amorti, Double effet non amorti, Tige traversante amortie						
Aimant pour unité de détection magnétique		Vérin équipé en version magnétique ou sans en version non magnétique						
Effort à 6 bar poussée/traction		Voir les "Caractéristiques techniques générales" des vérins au début du chapitre						
Poids		Voir les "Caractéristiques techniques générales" des vérins au début du chapitre						

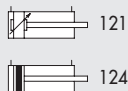
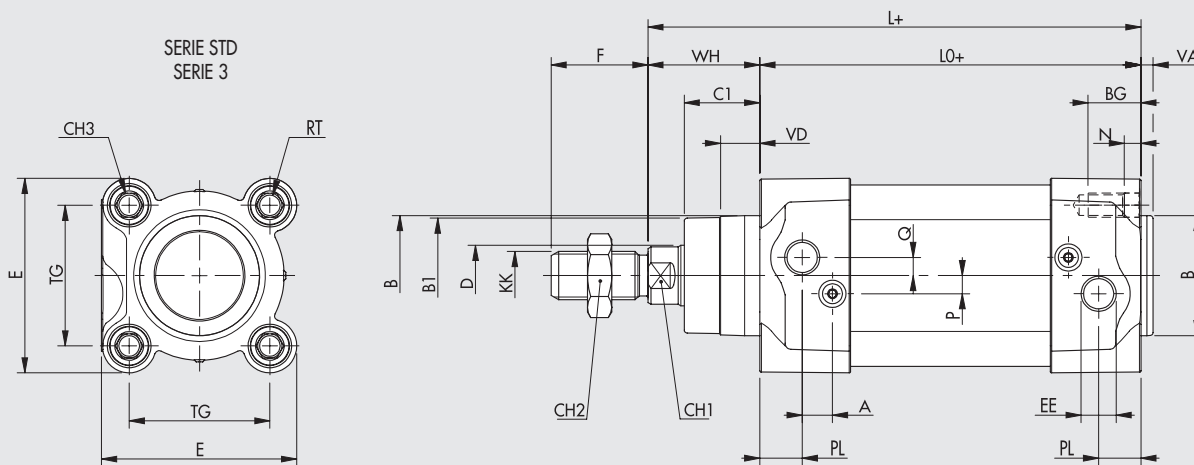
## COMPOSANTS

- ① TIGE: acier inoxydable chromé
- ② FOND: aluminium moulé anodisé
- ③ JOINT DE TIGE: polyuréthane
- ④ GUIDAGE DE TIGE: technopolymère
- ⑤ TUBE: aluminium anodisé
- ⑥ DEMI-PISTON: technopolymère autolubrifié avec pied d'amortissement intégré (en aluminium avec patin en technopolymère pour les diamètres Ø 80-100-125)
- ⑦ JOINT DE PISTON: NBR
- ⑧ ANNEAU MAGNETIQUE: plastoferrite
- ⑨ TAMPON +JOINTS TORIQUES statiques: NBR
- ⑩ JOINT D'AMORTISSEMENT: polyuréthane
- ⑪ VIS DE REGLAGE D'AMORTISSEMENT : acier inoxydable
- ⑫ VIS D'ASSEMBLAGE : autoformeuse en acier, avec nickelage chimique



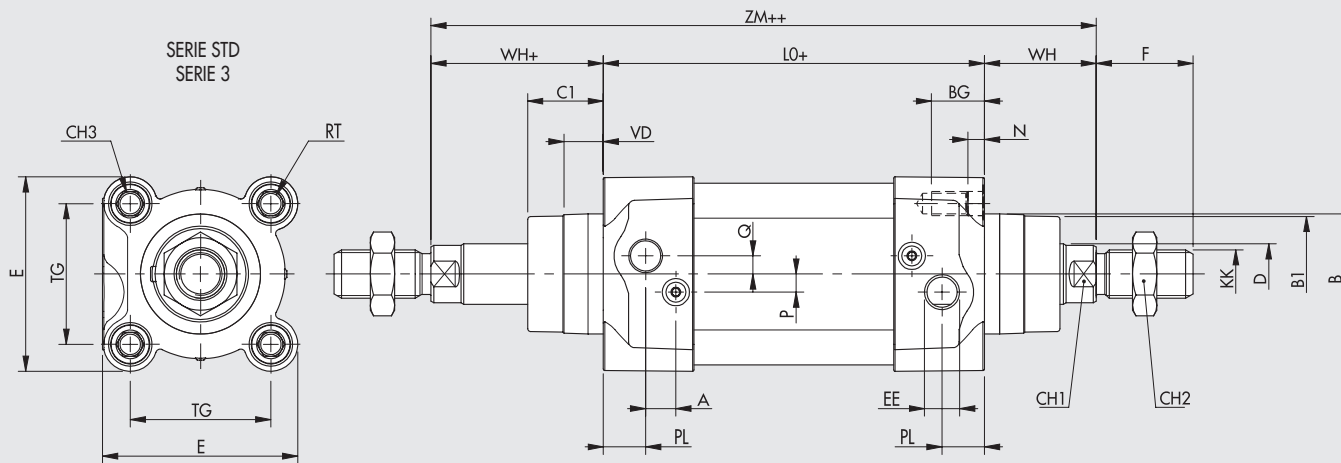
COTES D'ENCOMBREMENT

VERSIONS TIGE SIMPLE



+ = AJOUTER LA COURSE  
 ++ = AJOUTER 2 FOIS LA COURSE

VERSION TIGE TRAVERSANTE



Ø	PL	VD	A	B	B <sub>1</sub>	WH	C <sub>1</sub>	CH <sub>1</sub>	CH <sub>2</sub>	CH <sub>3</sub>	KK	D	TG	VA	F	EE	RT	E	L	L <sub>0</sub>	ZM	BG	N	P	Q
32	10	6.5	10	30	28	26	16	10	17	6	M10x1.25	12	32.5	4	22	G1/8	M6	46	120	94	146	14.5	4.5	6	4
40	12	8	10	35	33	30	20	13	19	6	M12x1.25	16	38	4	24	G1/4	M6	54	135	105	165	14.5	4.5	6	4
50	14	13	10	40	38	37	25	17	24	8	M16x1.5	20	46.5	4	32	G1/4	M8	64.5	143	106	180	17.5	5.5	6	6
63	16	14	10	45	40	37	25	17	24	8	M16x1.5	20	56.5	4	32	G3/8	M8	75.5	158	121	195	17.5	5.5	6	6
80	18	12	12	45	43	46	33	22	30	10	M20x1.5	25	72	4	40	G3/8	M10	94	174	128	220	21.5	5.5	10	7
100	20	14	12	55	49	51	38	22	30	10	M20x1.5	25	89	4	40	G1/2	M10	111	189	138	240	21.5	5.5	10	7
125	25	20	10	60	54	65	45	27	41	12	M27x2	32	110	6	54	G1/2	M12	135	225	160	290	25.5	6.5	12	8

## CLEFS DE CODIFICATION

CYL	1 2 1 TYPE	0	32 DIAMETRE	0050 COURSE	J MATIERE	P JOINTS
	121 Double effet amorti	0 Diamètre	32	Ø 32 à 80	● J Tige en AISI 303, piston en technopolymère, guidage de tige en technopolymère	P Polyuréthane
▲	122 Tige traversante	5 STD non magnétique	40	course 1 à 2800 mm	M Tige en AISI 303, piston en aluminium, guidage de tige en technopolymère	
	124 Double effet non amorti	3 Série 3	50	Ø 100 à 125		
		5 Série 3 non magnétique	63	course 1 à 2600 mm		
			80			
			■ 100			
			■ 125			

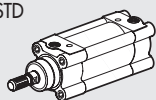
- ▲ Disponible uniquement en version avec piston aluminium (M)
- Lorsque le quatrième chiffre est S, 3 ou 5, Ø 100 = A1 ; Ø 125 = A2
- Disponible jusqu'au Ø63 avec des courses ≤ 999

## ACCESSOIRES

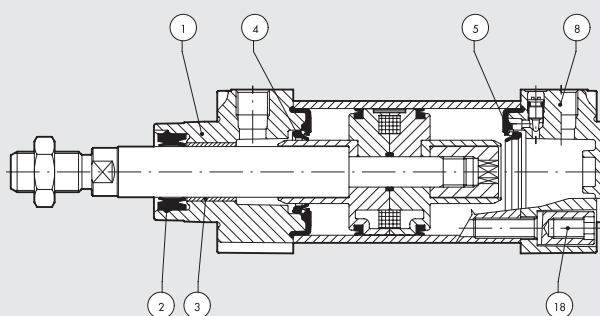
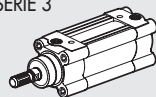
Les accessoires pour les vérins ISO 15552 série HCR peuvent être utilisés.

## PIECES DE RECHANGE

STD



SERIE 3



Code	Diamètre	Description	Repères
009 ... 0133N	Ø 32 à 125	Kit fond avant complet BTY polyuréthane	1-2-3-4-5-18
009 ... 0130N	Ø 32 à 80	Kit fond arrière complet BTY-MCR polyuréthane	4-5-8-18
009 ... 0135N	Ø 100 à 125	Kit fond arrière complet BTY polyuréthane	4-5-8-18