

EB 80 SPLASH-AREA

I kit di montaggio per splash-area sono stati sviluppati per l'industria del Food & beverage e più in generale per tutte le situazioni nelle quali è opportuno separare le elettrovalvole da aree con presenza di fluidi. Il kit permette di fissare un'isola standard EB 80 ad una lamiera, forata a cura del cliente, oltre la quale vengono collegati i raccordi ed tubi per l'aria compressa.

Sono proposti due modelli, uno su cui possono essere fissate da 3 a 8 valvole ed uno su cui possono essere fissate da 8 a 12 valvole. Su richiesta possono essere realizzate configurazioni diverse.

La piastra è fornibile in due materiali alternativi, alluminio anticorrosione 6082 anodizzato oppure acciaio inossidabile AISI 304.

Nel lato della piastra verso la splash-area sono ricavati gli attacchi filettati per l'alimentazione, lo scarico, il pilotaggio e gli utilizzi di aria.

Al kit possono essere fissate isole EB 80 di qualsiasi tipo, con connessione multipolare o con bus di campo ed anche con moduli di segnale, a patto che abbiano una sola alimentazione pneumatica per non variare il passo tra le valvole, che i raccordi delle bocche 2 e 4 siano Ø8 mm e quelli delle bocche 1, 3 e 5 Ø12 mm.

È possibile utilizzare isola con scarico silenziato a condizione che il filetto della piastra venga chiuso.



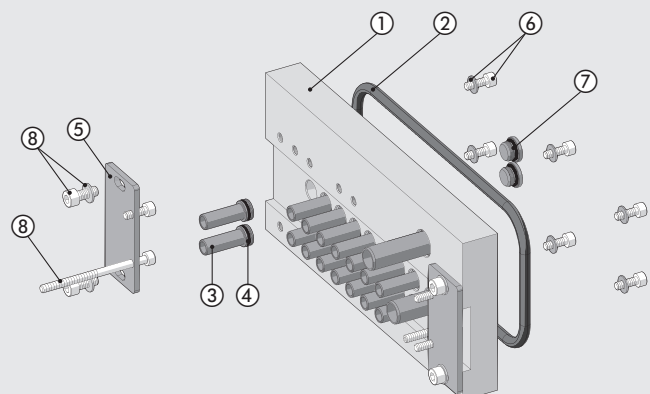
DATI TECNICI

Dati tecnici generali	Vedere pagina B2.4
Grado di protezione dal lato splash-area	IP67
Versioni	da 3 fino a 8 posizioni; da 8 fino a 12 posizioni
Si possono fissare composizioni di basi per questo numero di valvole	Per versione fino a 8 posizioni: 3, 4, 6, 7, 8 valvole Per versione fino a 12 posizioni: 8, 9, 10, 11, 12 valvole
Attacchi pneumatici	Alimentazione e scarico: 3/8" Pilotaggio: M5 Mandate: 1/8"

N.B.: L'isola di valvole da utilizzare con splash-area deve essere configurata con i raccordi delle bocche 2 e 4 Ø8 mm e quelli delle bocche 1, 3 e 5 Ø12 mm

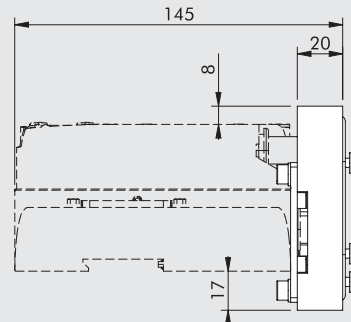
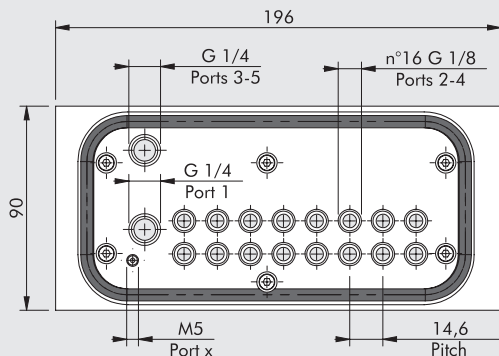
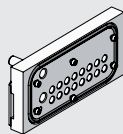
COMPONENTI

- ① PIASTRA SPLASH-AREA: alluminio 6082 anodizzato o acciaio inox AISI 304
- ② GUARNIZIONE SPLASH-AREA: NBR
- ③ PROLUNGHE: ottone nichelato
- ④ GUARNIZIONI: NBR
- ⑤ STAFFA FISSAGGIO: acciaio inox AISI 304
- ⑥ VITI E RONDELLE: acciaio inox
- ⑦ TAPPI 1/8": ottone nichelato (per chiudere le uscite non utilizzate)
- ⑧ VITI E RONDELLE: acciaio zincato

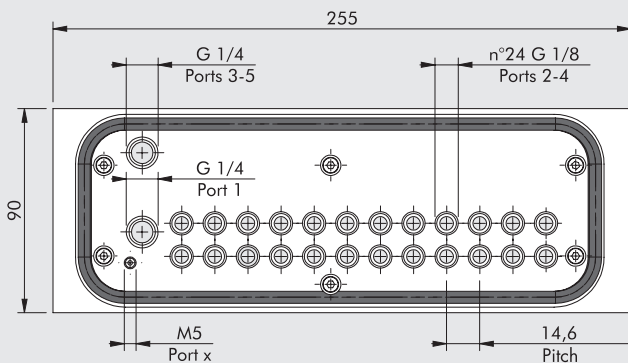
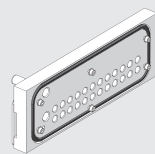


DIMENSIONI E CODICI DI ORDINAZIONE

3 ÷ 8 POSIZIONI



8 ÷ 12 POSIZIONI



Codice	Descrizione	Peso [g]
02282R7080	Kit splash-area EB 80 3-8 posizioni alluminio	919
02282R7081	Kit splash-area EB 80 3-8 posizioni inox	2354
02282R7120	Kit splash-area EB 80 8-12 posizioni alluminio	1189
02282R7121	Kit splash-area EB 80 8-12 posizioni inox	3046

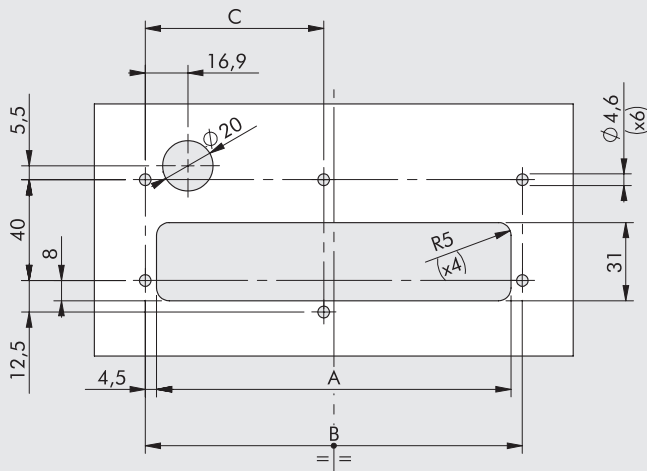
DIMENSIONI PER LA FORATURA DELL'INTERFACCIA DI FISSAGGIO

3 ÷ 8 POSIZIONI

A	B	C
140.6	149.9	70.8

8 ÷ 12 POSIZIONI

A	B	C
199	208	100



CHIAVE DI CODIFICA

02282	R	7	8	0
FAMIGLIA	CATEGORIA	SOTTOINSIEME	NUMERO DI POSIZIONI	MATERIALE
02282 EB 80	R Ricambi e accessori	7 Splash-area	08 8 posizioni 12 12 posizioni	0 Piastra Alluminio 6082 anodizzata 1 Piastra AISI 304