

# SLITTE DI PRECISIONE COMPATTE SERIE S8

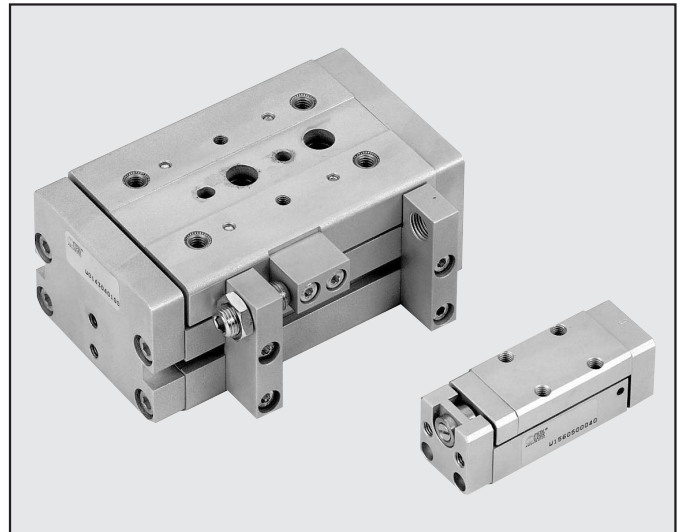
Due i sistemi di scorrimento disponibili:

- Tipo S8-B sfere in linea
- Tipo S8-C con sistema a ricircolo di sfere.

Le guide, fissate direttamente sul corpo slitta, sono in acciaio temprato. Sul corpo della slitta S8-C sono state create le scanalature per il montaggio del sensore a scomparsa e, tramite appositi kit, è possibile montare fermi meccanici regolabili di fine corsa o deceleratori idraulici.

Tutte le slitte S8 sono disponibili anche con ammortizzo pneumatico fisso.

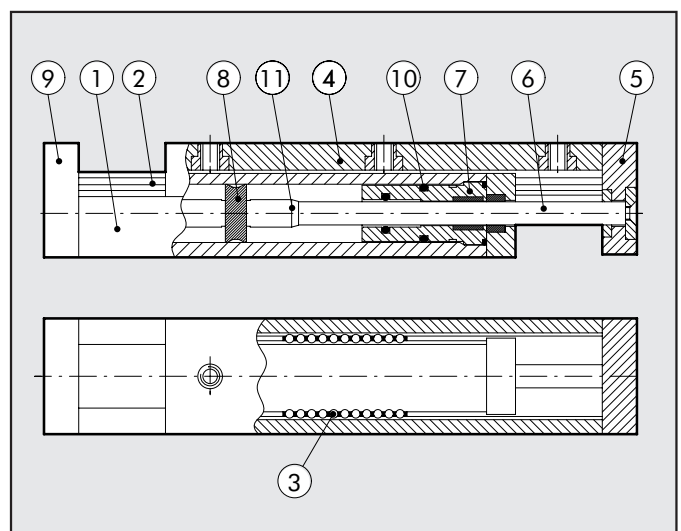
Slitte realizzate con sistema TOSS.

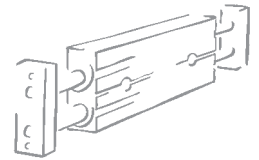


DATI TECNICI		S8-B	S8-C
Range di pressione	bar	da 2 a 6	
Range di temperatura	°C	da -10° a 70°	
Fluido		Aira filtrata 20 microns non lubrificata, se lubrificata la lubrificazione deve essere continua	
Alesaggi	mm	10-16-20-25-32	20-25-32
Corse	mm	10; 25; 50; 80; 100; 125; 160; 200	25; 50; 80; 100; 125; 160; 200
Tipo di guide		Lineare a sfera (barre d'acciaio temprate e rettificate)	A ricircolo di sfere (barre d'acciaio temprate e rettificate)
Attacchi aria		Entrambi su piastra frontale	
Versioni		Doppio effetto Con ammortizzo pneumatico fisso	Doppio effetto Con ammortizzo pneumatico fisso Con fine corsa meccanici registrabili 5 mm Con deceleratori idraulici
Sensori di fine corsa		Magnetico, solo a richiesta	Con ammortizzo pneumatico e fine corsa meccanici Magnetico, di tipo a scomparsa

## COMPONENTI SERIE S8-B

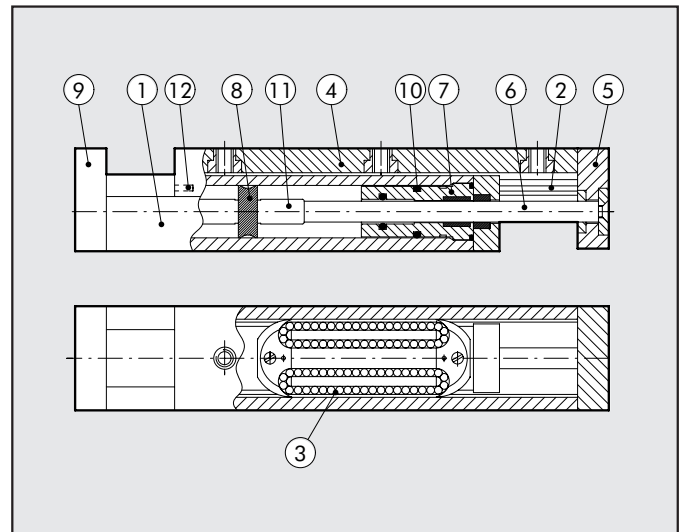
- ① CORPO SLITTA: alluminio
- ② GUIDE: acciaio alto legato al Cr
- ③ GABBIA LINEARE SFERE: acciaio
- ④ PARTE MOBILE: alluminio
- ⑤ PIASTRA FRONTALE: alluminio
- ⑥ STELO: acciaio cromato a spessore
- ⑦ FONDELLO: Hostaform
- ⑧ PISTONE: NBR
- ⑨ PIASTRA ATTACCHI ARIA: alluminio
- ⑩ OR STATICI: NBR
- ⑪ CONO AMMORTIZZO: OT 58





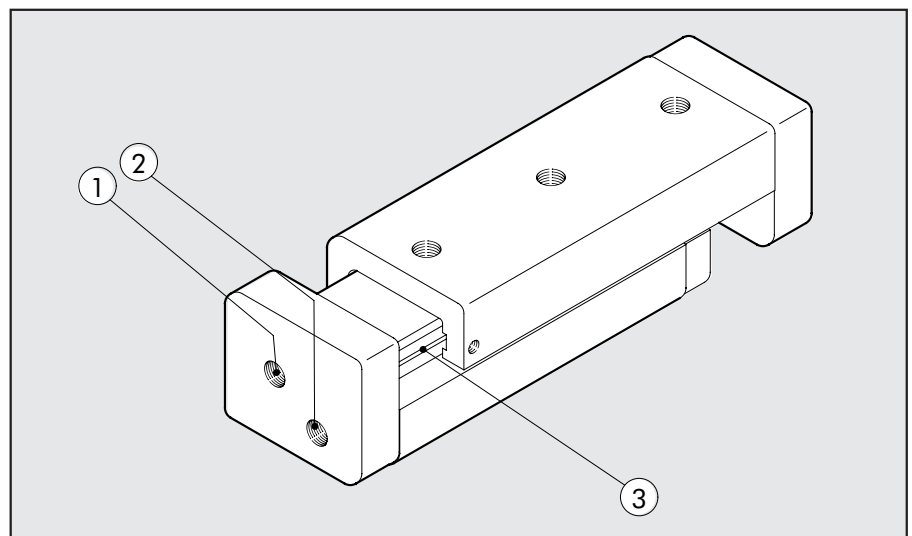
## COMPONENTI SERIE S8-C

- ① CORPO SLITTA: alluminio
- ② GUIDE: acciaio alto legato al Cr
- ③ PISTE CIRCOLAZIONE SFERE: acciaio
- ④ PARTE MOBILE: alluminio
- ⑤ PIASTRA FRONTALE: alluminio
- ⑥ STELO: acciaio cromato a spessore
- ⑦ FONDELLO: Hostaform
- ⑧ PISTONE: NBR
- ⑨ PIASTRA ATTACCHI ARIA: alluminio
- ⑩ OR STATICI: NBR
- ⑪ CONO AMMORTIZZO: OT 58
- ⑫ MAGNETE: Plastroferrite



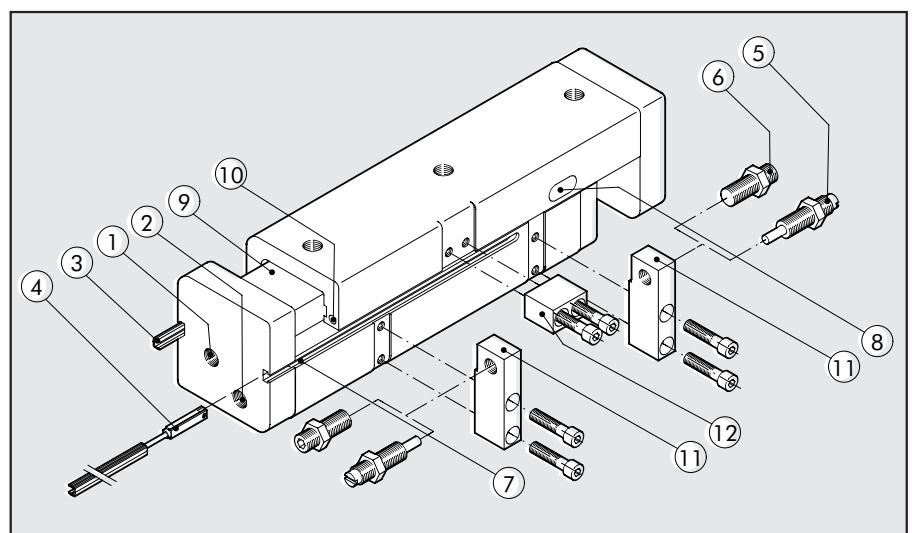
## SLITTA DI PRECISIONE COMPATTA SERIE S8-B

- ① Connessione pneumatica per apertura slitta
- ② Connessione pneumatica per chiusura slitta
- ③ Guida sistema sfera

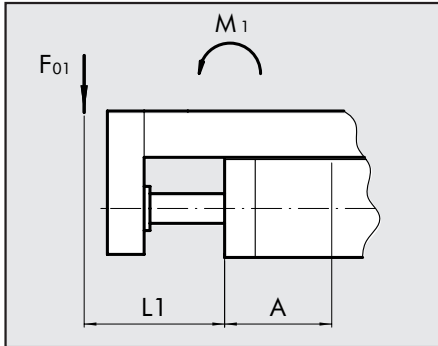


## SLITTA DI PRECISIONE COMPATTA SERIE S8-C

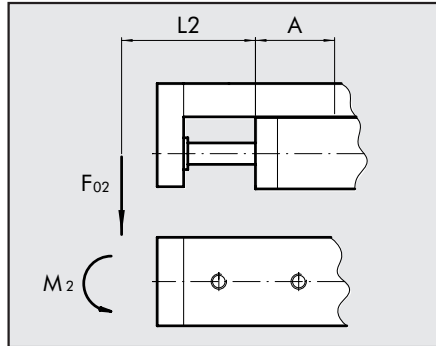
- ① Connessione pneumatica per apertura slitta
- ② Connessione pneumatica per chiusura slitta
- ③ Bandella copriscanalatura
- ④ Sensore a scomparsa
- ⑤ Deceleratore idraulico
- ⑥ Fermo meccanico
- ⑦ Scanalatura portasensore
- ⑧ Punto di lubrificazione sistema a ricircolo di sfere
- ⑨ Guida sistema sfere
- ⑩ Magnete
- ⑪ Supporto porta deceleratore idraulico/fermo meccanico
- ⑫ Riscontro per deceleratore idraulico/fermo meccanico



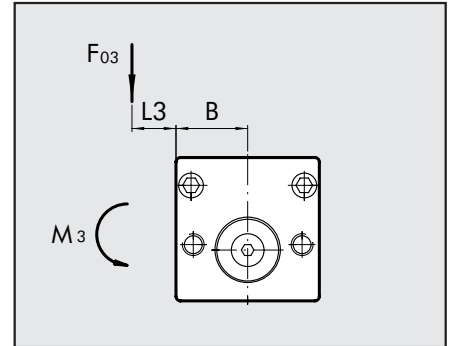
**CALCOLI SLITTE DI PRECISIONE COMPATTE SERIE S8-B**



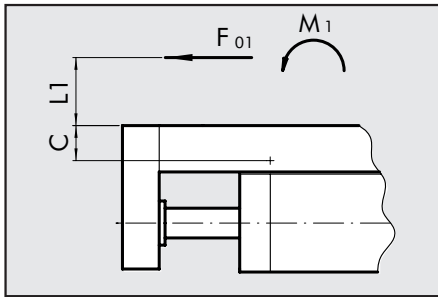
$$F_{01} (L_1 + A) \leq M_1$$



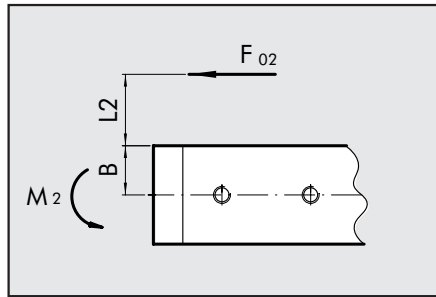
$$F_{02} (L_2 + A) \leq M_2$$



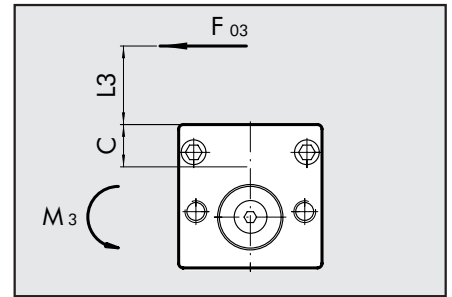
$$F_{03} (L_3 + B) \leq M_3$$



$$F_{01} (L_1 + C) \leq M_1$$



$$F_{02} (L_2 + C) \leq M_2$$



$$F_{03} (L_3 + C) \leq M_3$$

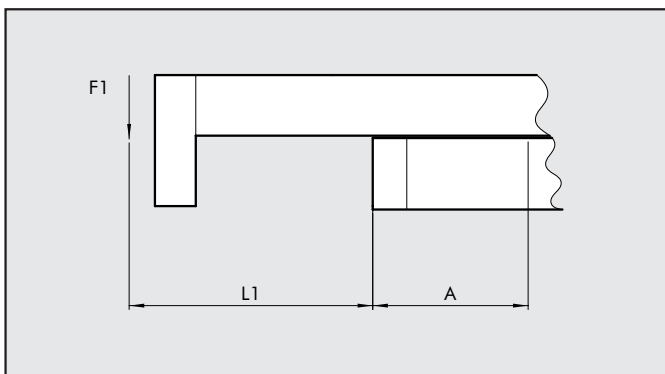
**MOMENTO AMMESSO M PER S8-B**

Ø	CORSA 10 mm					CORSA 25 mm					CORSA 50 mm					CORSA 80 mm				
	M1/M2 Nm	M3 Nm	A mm	B mm	C mm	M1/M2 Nm	M3 Nm	A mm	B mm	C mm	M1/M2 Nm	M3 Nm	A mm	B mm	C mm	M1/M2 Nm	M3 Nm	A mm	B mm	C mm
10-B	1.37	1.04	40.6	17.25	10.4	1.42	1.04	48.1	17.25	10.4	2.12	1.45	66.9	17.25	10.4	2.6	1.76	86.1	17.25	10.4
16-B	1.52	1.15	40.6	19.75	11.5	1.58	1.15	48.1	19.75	11.5	2.35	1.61	66.9	19.75	11.5	2.88	1.96	86.1	19.75	11.5
20-B	1.67	1.27	40.6	19.75	13.6	1.74	1.27	48.1	19.75	13.6	2.58	1.77	66.9	19.75	13.6	3.17	2.16	86.1	19.75	13.6
25-B	3.32	2.65	49.2	27.25	16	3.83	2.65	56.7	27.25	16	4.86	4.16	77	27.25	16	6.7	5.68	102.4	27.25	16
32-B	4.6	3.87	49.7	32.25	17.7	4.78	4.56	57.2	32.25	17.7	6.36	5.88	75.8	32.25	17.7	9.31	8.48	103.2	32.25	17.7

Ø	CORSA 100 mm					CORSA 125 mm					CORSA 160 mm					CORSA 200 mm				
	M1/M2 Nm	M3 Nm	A mm	B mm	C mm	M1/M2 Nm	M3 Nm	A mm	B mm	C mm	M1/M2 Nm	M3 Nm	A mm	B mm	C mm	M1/M2 Nm	M3 Nm	A mm	B mm	C mm
10-B	3.23	2.18	98.4	17.25	10.4	3.93	2.18	121.2	17.25	10.4	5.22	2.18	151.3	17.25	10.4	6.13	2.18	178.1	17.25	10.4
16-B	3.59	2.42	98.4	19.75	11.5	4.37	2.42	121.2	19.75	11.5	5.8	2.42	151.3	19.75	11.5	6.81	2.42	178.1	19.75	11.5
20-B	3.95	2.67	98.4	19.75	13.6	4.8	2.67	121.2	19.75	13.6	6.38	2.67	151.3	19.75	13.6	7.5	2.67	178.1	19.75	13.6
25-B	8.07	6.82	120.2	27.25	16	13	6.82	140.5	27.25	16	11.38	6.82	168.4	27.25	16	13.71	6.82	201.4	27.25	16
32-B	10.84	9.75	119.4	32.25	17.7	13.07	9.75	141.2	32.25	17.7	14.78	9.75	164.9	32.25	17.7	18.48	9.75	200.4	32.25	17.7

**ESEMPIO DI CALCOLO**

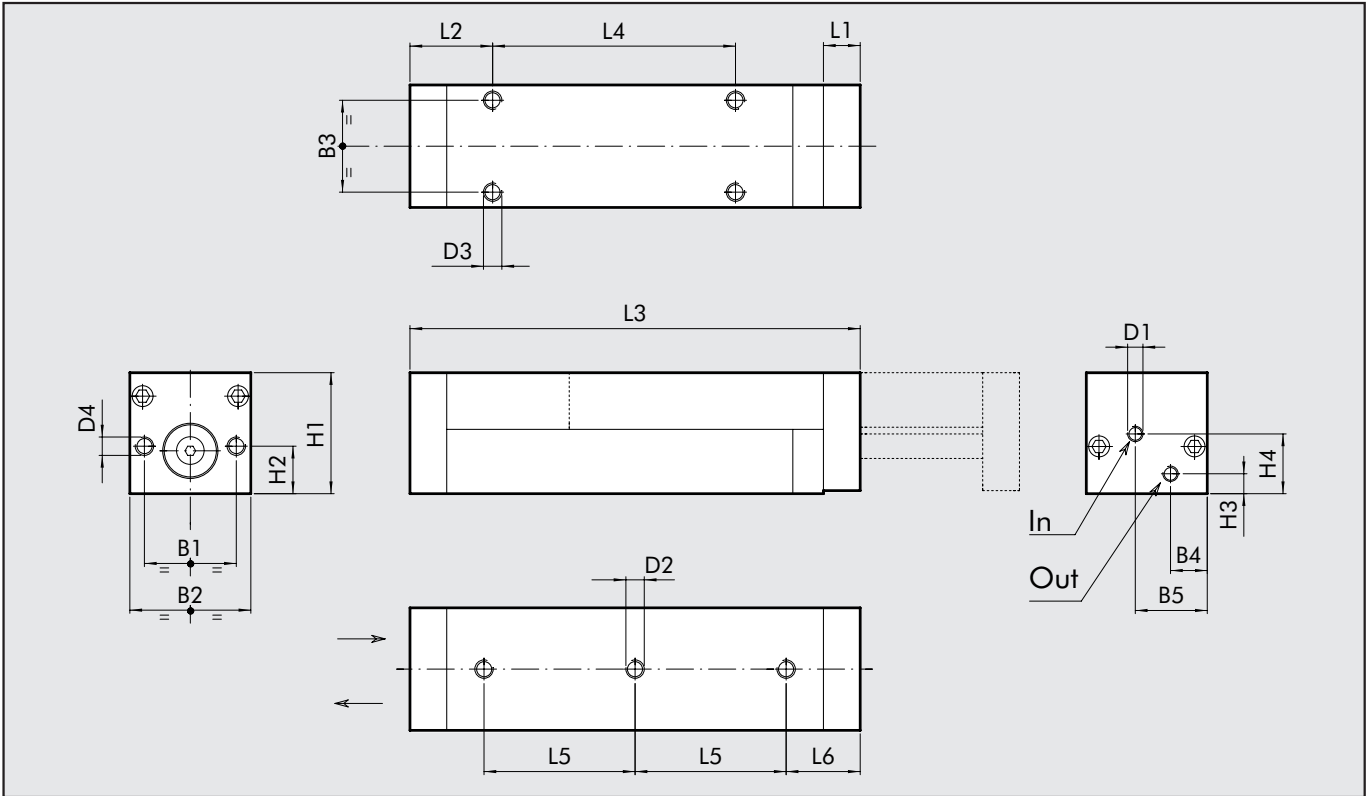


DATI: Ø25 corsa 80 mm Tipo S8-B  
 DISTANZA  $L_1 = 40 \text{ mm} = 0.04 \text{ m}$   
 MOMENTO LONG  $M_1 = 6.7 \text{ Nm}$   
 FATT. CORREZIONE  $A = 102.4 \text{ mm} = 0.1024 \text{ m}$

$$\text{CALCOLO: } F_1 \leq \frac{M_1}{L_1 + A} = \frac{6.7 \text{ Nm}}{0.04 + 0.1024} = 47 \text{ N}$$

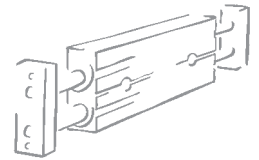


**DIMENSIONI SLITTE DI PRECISIONE COMPATTE SERIE S8-B**



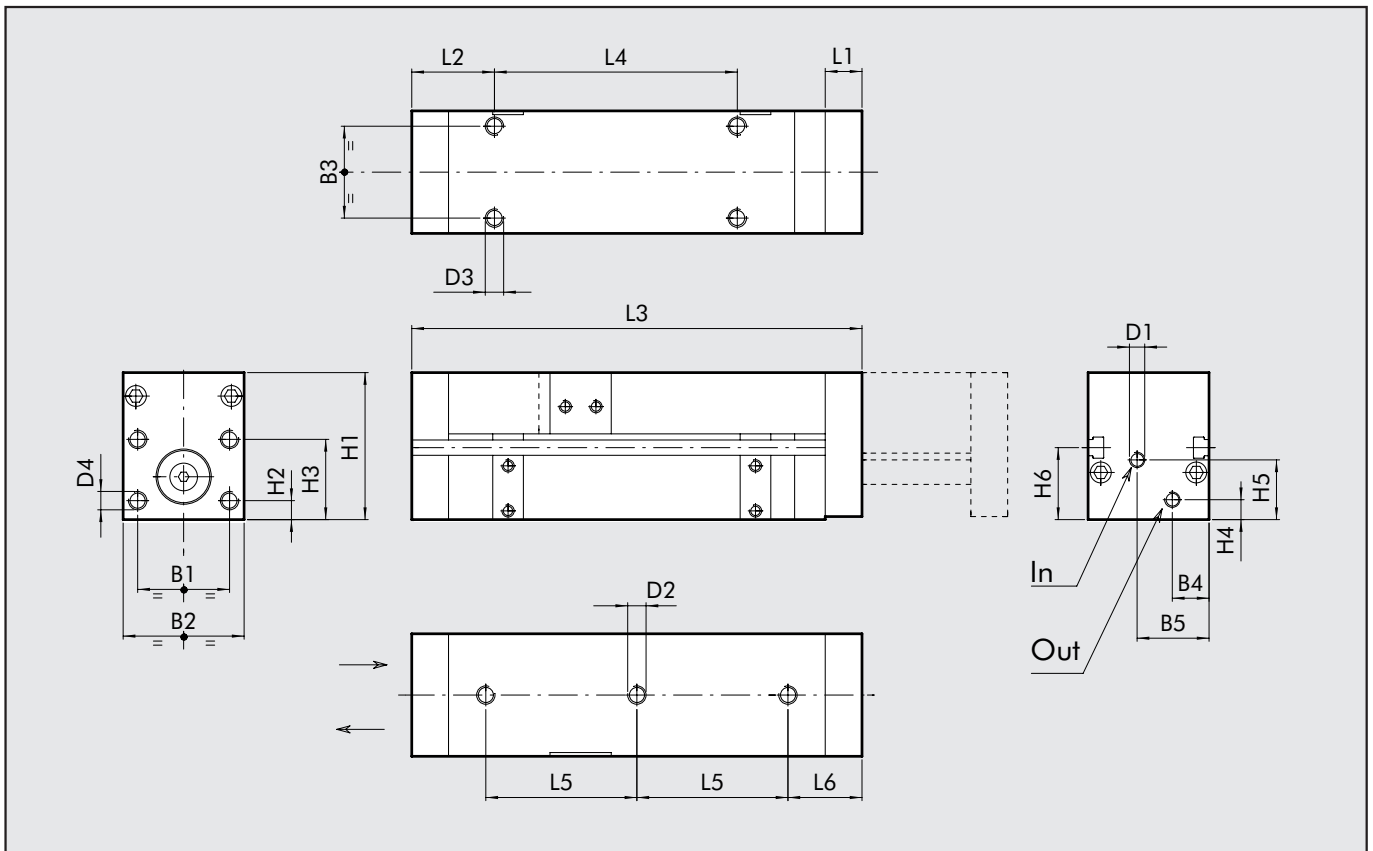
Alesaggio Ø (mm)	Alesaggio stelo Ø (mm)	B1 (mm)	B2 (mm)	B3 (mm)	B4 (mm)	B5 (mm)	D1	D2 Filetto/ Profondità (mm)	D3 Filetto/ Profondità (mm)	D4 Filetto/ Profondità (mm)	H1 (mm)	H2 (mm)	H3 (mm)	H4 (mm)	L1 (mm)	L2 (mm)
10	5	26	35	25	12.0	21	M5	M6/5.5	M5/10	M6/11.5	26	10.5	5.0	14.0	12	27
16	8	30	40	30	13.0	25.5	M5	M6/5.5	M6/12	M6/11.5	32	12.0	7.5	15.5	12	27
20	8	30	40	30	12.5	24.5	M5	M6/8.0	M6/14	M6/11.5	39.5	15.5	8.0	20.0	12	22
25	10	35	55	39	17.5	34.75	G 1/8"	M8/7.5	M8/18	M8/10.5	45	19.0	12.0	23.0	15	35
32	12	45	65	49	20.0	40.5	G 1/8"	M8/7.5	M8/20	M8/10.5	50	20.0	10.8	28.3	15	35

Alesaggio (mm)		(mm) Corsa							
		10	25	50	80	100	125	160	200
10/16	L3	80	95	135	175	200	245	305	360
	L4	15	30	70	2 x 55	2 x 67.5	2 x 90	2 x 120	2 x 147.5
	L5	31	2 x 23	2 x 43	3 x 42	3 x 50	3 x 65	3 x 85	4 x 78
	L6	24	24	24	24	24.5	24.5	24.5	23.5
Peso [g]		190/290	240/380	340/530	440/630	540/730	590/880	780/1080	890/1280
20	L3	80	95	135	175	200	245	305	360
	L4	25	30	70	2 x 55	2 x 67.5	2 x 90	2 x 120	2 x 147.5
	L5	31	2 x 23	2 x 43	3 x 42	3 x 50	3 x 65	3 x 85	4 x 78
	L6	24	24	24	24	24.5	24.5	24.5	23.5
Peso [g]		390	440	580	730	830	1030	1280	1530
25/32	L3	101	121	156	211	246	286	341	411
	L4	20	40	75	130	2 x 82.5	2 x 102.5	2 x 130	2 x 165
	L5	45	65	2 x 50	2 x 78	2 x 95	3 x 77	3 x 95	3 x 115
	L6	27.5	27.5	27.5	27	27.5	27	27.5	32.5
Peso [g]		640/840	740/1000	1000/1300	1340/1740	1540/2040	1840/2400	2200/2840	2600/3440



## DIMENSIONI SLITTE DI PRECISIONE COMPATTE SERIE S8-C

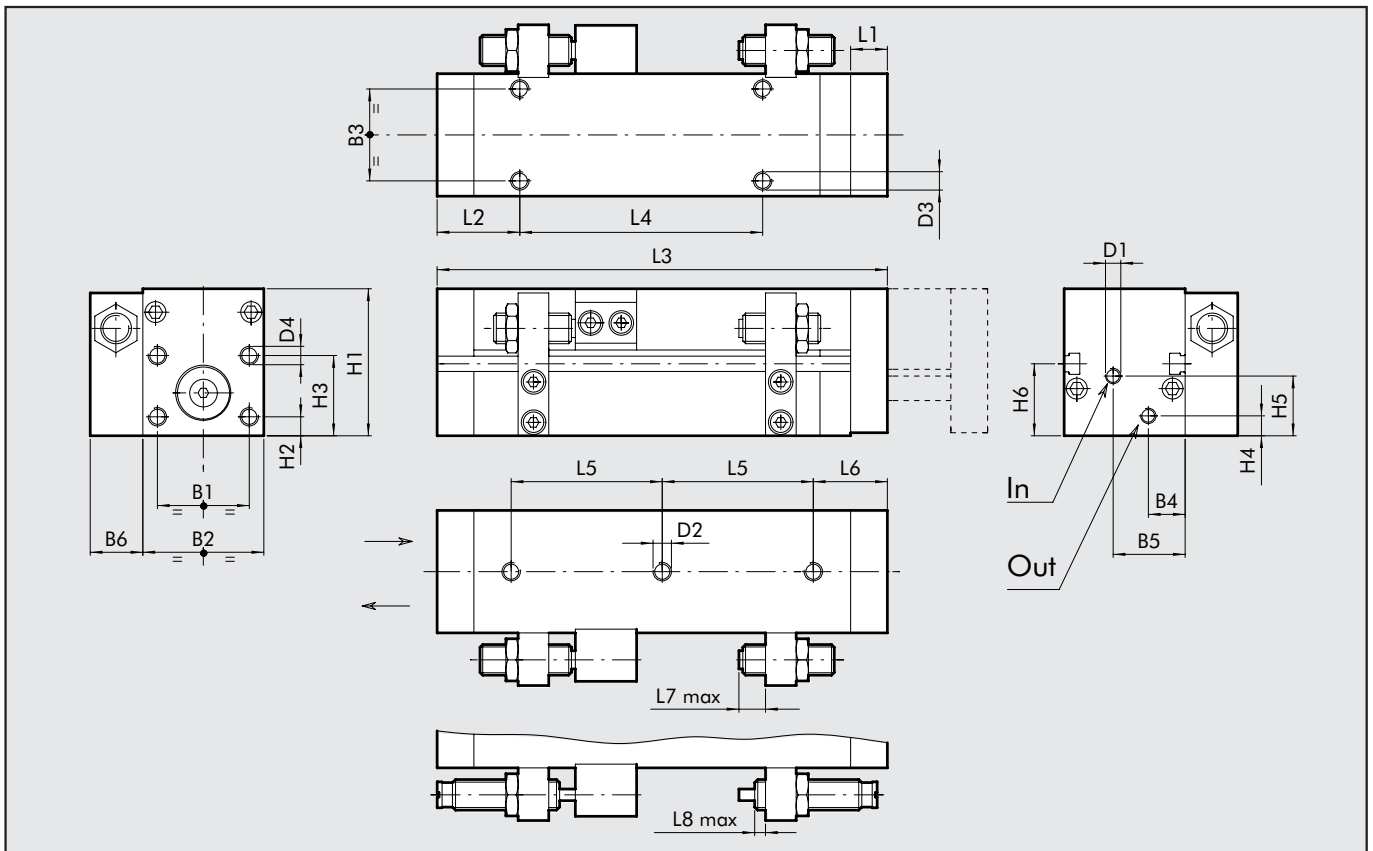
1



Alesaggio Ø (mm)	Alesaggio stelo Ø (mm)	B1 (mm)	B2 (mm)	B3 (mm)	B4 (mm)	B5 (mm)	D1	D2 Filetto/ Profondità (mm)	D3 Filetto/ Profondità (mm)	D4 Filetto/ Profondità (mm)	H1 (mm)	H2 (mm)	H3 (mm)	H4 (mm)	H5 (mm)	L1 (mm)	L2 (mm)
20	8	28	40	30	12.5	24.5	M5	M6/8.0	M6/14	M6/11.5	48	6.2	26.2	8.0	20.0	12	27
25	10	35	55	39	17.5	34.75	G 1/8"	M8/7.5	M8/15	M8/10.5	60	10.2	35.2	11.0	24.0	15	35
32	12	45	65	49	20.0	40.5	G 1/8"	M8/7.5	M8/20	M8/10.5	70	10.2	40.2	10.8	28.3	15	35

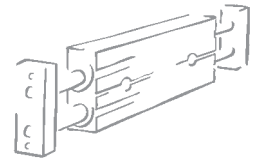
Alesaggio (mm)		(mm) Corsa						
		25	50	80	100	125	160	200
20	L 3	135	175	200	245	305	360	440
	L 4	70	2 x 55	2 x 67.5	2 x 90	2 x 120	2 x 147.5	3 x 125
	L 5	2 x 43	3 x 42	3 x 50	3 x 65	3 x 85	4 x 78	4 x 98
	L 6	24	24	24.5	24.5	24.5	23.5	23.5
25/32	Peso [g]	780	860	960	1200	1460	1740	2160
	L 3	156/211	211	246	286	341	411	501
	L 4	75/130	130	2 x 82.5	2 x 102.5	2 x 130	2 x 165	3 x 140
	L 5	2 x 50/2 x 78	2 x 78	2 x 95	3 x 77	3 x 95	3 x 115	4 x 110
Peso [g]	L 6	27.5/27	27	27.5	27	27.5	32.5	30.0
		1400/2100	1700/2420	2060/2800	2440/3260	2920/3900	3585/4760	4345/5640

**DIMENSIONI SLITTE DI PRECISIONE COMPATTE SERIE S8-C COMPLETO**



Alesaggio Ø (mm)	Alesaggio stelo Ø (mm)	B1 (mm)	B2 (mm)	B3 (mm)	B4 (mm)	B5 (mm)	B6 (mm)	D1	D2 Filetto/ Profondità (mm)	D3 Filetto/ Profondità (mm)	D4 Filetto/ Profondità (mm)	H1 (mm)	H2 (mm)	H3 (mm)	H4 (mm)	H5 (mm)	L1 (mm)	L2 (mm)	L7 (mm)	L8 (mm)
20	8	28	40	30	12.5	24.5	17	M5	M6/8.0	M6/14	M6/11.5	48	6.2	26.2	8.0	20.0	12	27	5	16
25	10	35	55	39	17.5	34.75	22	G 1/8"	M8/7.5	M8/15	M8/10.5	60	10.2	35.2	11.0	24.0	15	35	5	16
32	12	45	65	49	20.0	40.5	22	G 1/8"	M8/7.5	M8/20	M8/10.5	70	10.2	40.2	10.8	28.3	15	35	5	16

Alesaggio (mm)	(mm) Corsa						
	25	50	80	100	125	160	200
20 L 3	135	175	200	245	305	360	440
L 4	70	2 x 55	2 x 67.5	2 x 90	2 x 120	2 x 147.5	3 x 125
L 5	2 x 43	3 x 42	3 x 50	3 x 65	3 x 85	4 x 78	4 x 98
L 6	24	24	24.5	24.5	24.5	23.5	23.5
Peso [g]	830	910	1010	1250	1510	1740	2160
25/32 L 3	156/211	211	246	286	341	411	501
L 4	75/130	130	2 x 82.5	2 x 102.5	2 x 130	2 x 165	3 x 140
L 5	2 x 50/2 x 78	2 x 78	2 x 95	3 x 77	3 x 95	3 x 115	4 x 110
L 6	27.5/27	27	27.5	27	27.5	32.5	30.0
Peso [g] L 3	1500/2200	1800/2520	2160/2900	2540/3360	3020/4000	3685/4860	4445/5740



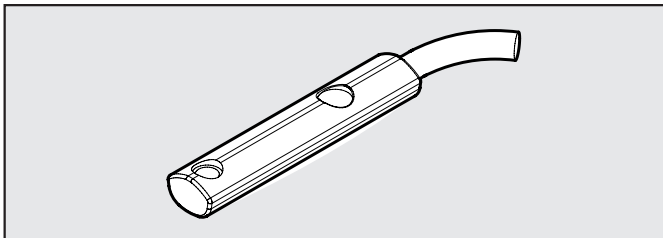
### CHIAVI DI CODIFICA SLITTA DI PRECISIONE S8-B

W 1 4 8 B	1 0	O	0 5 0
TIPOLOGIA	DIAMETRO	VARIANTE	CORSA
Slitta di precisione serie S8 tipo B	10 16 20 25 32	0 non magnetico 6* non magnetico ammortizzo pneumatico fisso  * da Ø 20 e da corsa 80 in su	10 mm 25 mm 50 mm 80 mm 100 mm 125 mm 160 mm 200 mm

### CHIAVI DI CODIFICA SLITTA DI PRECISIONE S8-C

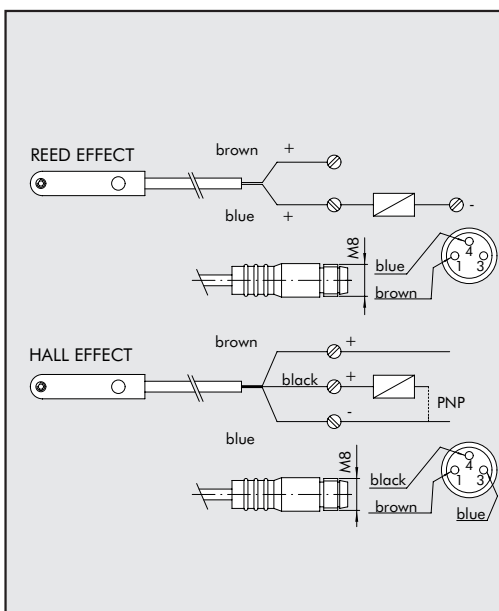
W 1 4 8 C	2 0	O	0 5 0
TIPOLOGIA	DIAMETRO	VARIANTE	CORSA
Slitta di precisione S8 Tipo C	20 25 32	0 magnetico 6* magnetico con amm. pn. fisso 7 magn. con fermo meccanico 4 magn. con deceleratore idraulico 8* magn. con fermo meccanico e amm. pneumatico fisso  * da corsa 50 in su	25 mm 50 mm 80 mm 100 mm 125 mm 160 mm 200 mm

### SENSORE A SCOMPARSA CON L'INSERIMENTO DALL'ALTO



Codice	Descrizione
W0952025390	SENSORE HALL INS. VERT. NO 2.5 m
W0952029394	SENSORE HALL INS. VERT. NO 300 mm M8
W0952022180	SENSORE REED INS. VERT. NO 2.5 m
W0952028184	SENSORE REED INS. VERT. NO 300 mm M8
W0952125556	SENSORE HALL INS. VERT. NO ATEX 2 m

### SCHEMA ELETTRICO



### DATI TECNICI

	Reed	Effetto Hall	Effetto Hall
Tipo contatto	N.O.	N.O.	N.O.
Interruttore	-	PNP	PNP
Tensione di alimentazione (Ub)	V 10 ÷ 30 AC/DC	10 ÷ 30 DC	18 ÷ 30 DC
Potenza	W 3 (6 di picco)	3	≤ 1.7
Variazione di tensione	-	≤ 10% di Ub	≤ 10% di Ub
Caduta di tensione	V -	≤ 2	≤ 2.2
Consumo	mA -	≤ 10	≤ 10
Corrente di uscita	mA ≤ 100	≤ 100	≤ 70
Frequenza di commutazione	Hz ≤ 400	≤ 5000	1000
Protezione da corto circuito	-	Sì	Sì
Soppressione sovratensione	-	Sì	Sì
Protezione all'inversione polarità	-	Sì	Sì
EMC	EN 60 947-5-2	EN 60 947-5-2	EN 60 947-5-2
Visualizzazione comunicazione Led	Giallo	Giallo	Giallo
Sensibilità magnetica	2,8 mT ±25%	2,8 mT ±25%	2.6
Ripetibilità	≤ 0,1 mT	≤ 0,1 mT	≤ 0,1 (Ub e ta costanti)
Grado di protezione (EN 60529)	IP 67	IP 67	IP 68, IP 69K
Resistenza alle vibrazioni e urti	30 g, 11 ms, 10÷55 Hz, 1mm	30 g, 11 ms, 10÷55 Hz, 1mm	30 g, 11 ms, 10÷55 Hz, 1mm
Temperatura di lavoro	°C -25 ÷ +75	-25 ÷ +75	-20 ÷ +45
Materiale capsula sensore	PA66 + PA6I/6T	PA66 + PA6I/6T	PA
Cavo di connessione 2,5m/2m	PVC; 2 x 0,12 mm <sup>2</sup>	PVC; 3 x 0,14 mm <sup>2</sup>	PVC; 3 x 0,12 mm <sup>2</sup>
Cavo di connessione con M8x1	Poliuretano; 2 x 0,14 mm <sup>2</sup>	Poliuretano; 3 x 0,14 mm <sup>2</sup>	-
Numero di conduttori	2	3	3