



PINZE FULCRATE IN TECNOPOLIMERO SERIE P8

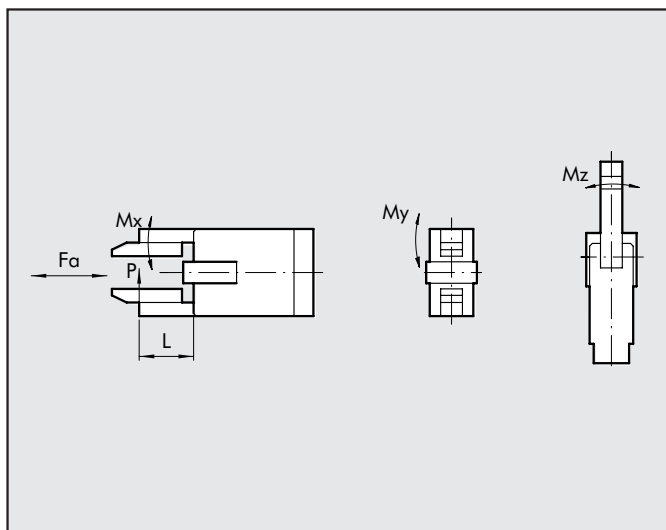
1

Pinze fulcrate a semplice effetto normalmente aperte.
Tutta la pinza è in tecnopolimero, tre le taglie con forza di serraggio a 6 bar da 22 a 80N.
Questa soluzione conferisce leggerezza a tutto il sistema.
La pinza è resistente alla corrosione e antimagnetica. Viene fornita completa di staffa a molle per precaricare il pezzo (forza da 1,5 a 6N), amovibile, e di supporti portasensore.



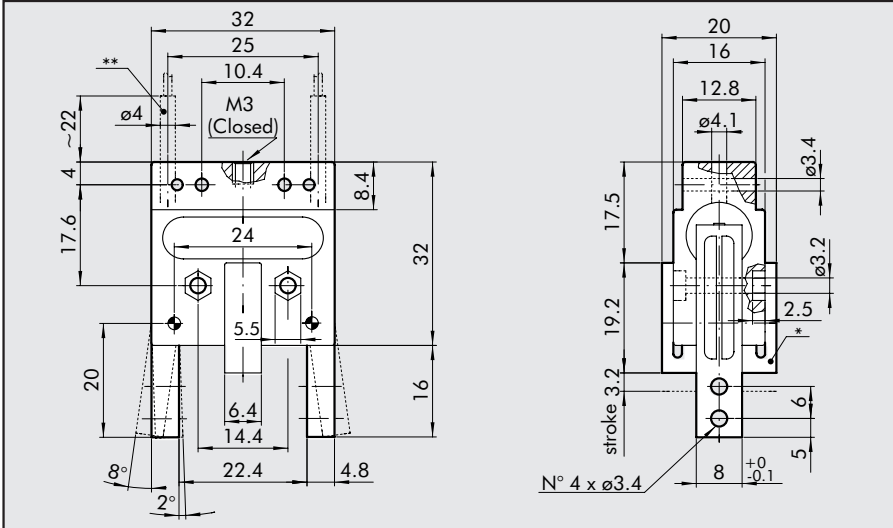
DATI TECNICI	P8 - 32	P8 - 40	P8 - 50
Range di pressione	da 4 a 7 bar		
Range di temperatura	da 5°C a 60°C		
Fluido	Aria filtrata 20 microns essicata o lubrificata		
Vita senza manutenzione	superiore a 2 milioni di cicli		
Angolo di apertura griffe	8°	8°	8°
Forza di serraggio per griffa a 6 bar	N 22.5	48	80
Peso applicabile (consigliato)	kg 0.2	0.4	0.8
Consumo aria per ogni ciclo	cm ³ 0.5	1	1.8
Tempo di apertura	sec 0.04	0.05	0.05
Tempo di chiusura	sec 0.06	0.08	0.08
Peso pinza	g 36	45	60
Momento d'inerzia	kg cm ² 0.04	0.12	0.15
Ripetibilità	mm 0.1	0.1	0.1

CARICHI E MOMENTI



Pinza	FA (N)	Mx (Ncm)	My (Ncm)	Mz (Ncm)	P (N)
P8 - 32	3	9	10	10	22.5
P8 - 40	5	23	20	20	47.5
P8 - 50	8	49	30	40	80

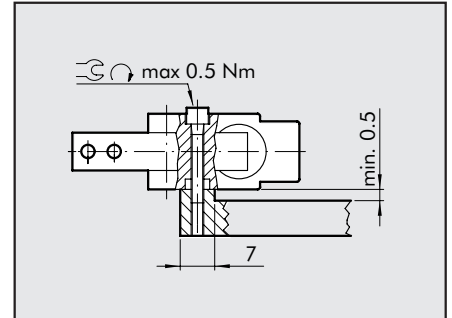
DIMENSIONI PINZA P8 - 32



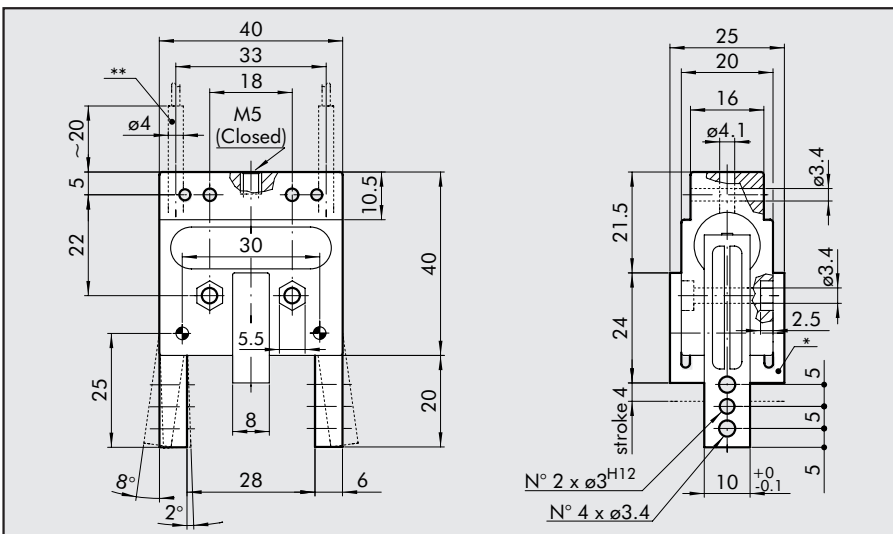
CODICI DI ORDINAZIONE

Codice	Descrizione
W0710010002	PINZA FULCRATA TECNOPOLIMERO P8-32

*Sistema di tenuta pezzo removibile
**Sensore induttivo



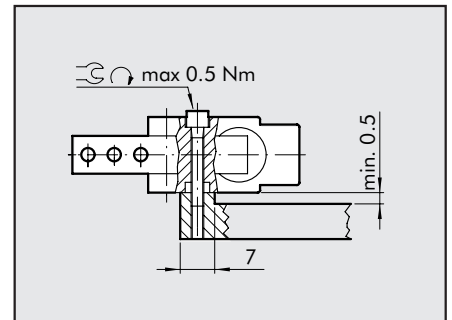
DIMENSIONI PINZA P8 - 40



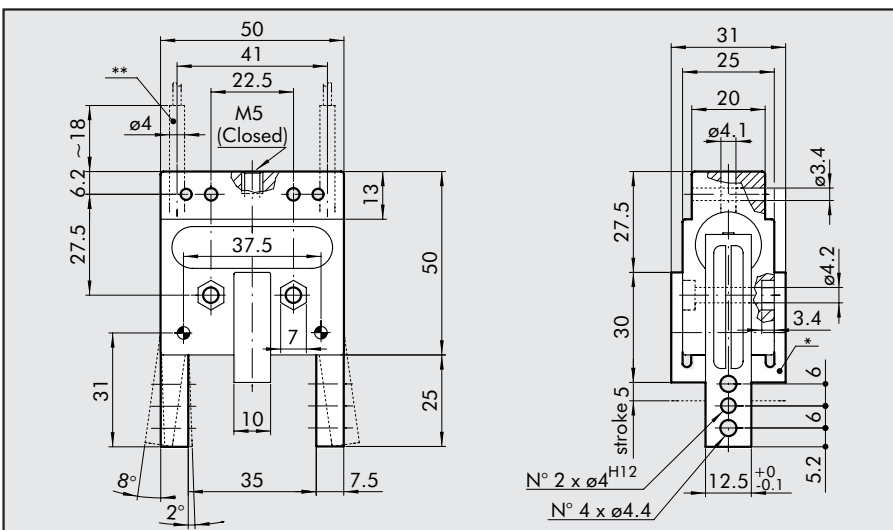
CODICI DI ORDINAZIONE

Codice	Descrizione
W0710010003	PINZA FULCRATA TECNOPOLIMERO P8-40

*Sistema di tenuta pezzo removibile
**Sensore induttivo



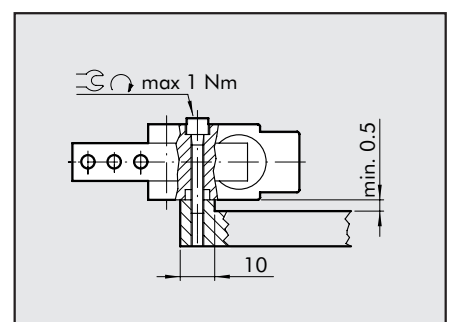
DIMENSIONI PINZA P8 - 50



CODICI DI ORDINAZIONE

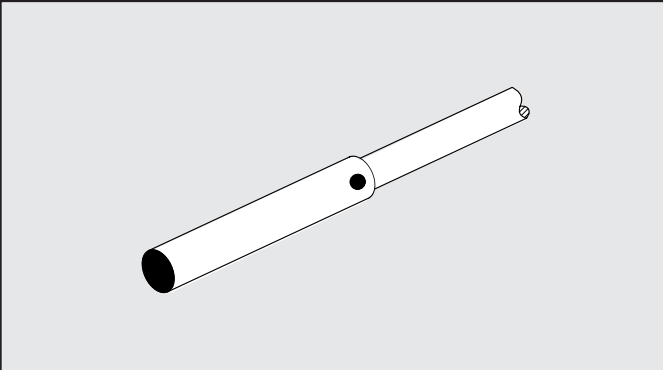
Codice	Descrizione
W0710010004	PINZA FULCRATA TECNOPOLIMERO P8-50

*Sistema di tenuta pezzo removibile
**Sensore induttivo





SENSORE INDUTTIVO Ø 4



CODICI DI ORDINAZIONE

Codice	Descrizione
W0950037391	SENSORE INDUTTIVO Ø 4 mm PNP-NO-2 m

1

NOTE

Area for notes, consisting of multiple horizontal lines for text entry.