

VALVOLA DI SCARICO RAPIDO IN LINEA CON MICRO-REGOLATORE DI FLUSSO IN SCARICO VSRR L



La valvola scarico rapido con regolazione dello scarico VSRR L fa parte della famiglia line on line® e quindi può essere collegata in serie o in parallelo con tutti gli altri prodotti.

È fornibile nella versione per collegamento tubo-tubo, che include due raccordi automatici, o nella versione per collegamento filetto-tubo, che include un filetto maschio in ottone nichelato ed un raccordo automatico.

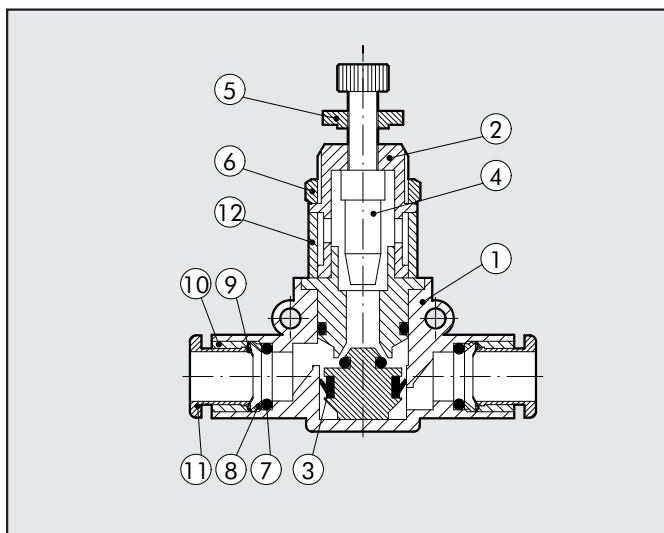
La particolarità di queste valvole consiste nel fatto che la portata dello scarico può essere regolata mediante un regolatore a spillo. In questo modo è possibile controllare la velocità dell'attuatore a cui è collegata la valvola. Perciò si potrà avere una velocità superiore rispetto a quando si impiega un regolatore tipo MRF, ma comunque controllata.



DATI TECNICI		Ø 4	Ø 6	Ø 8
Pressione max. d'esercizio	MPa		1	
	bar		10	
	psi		145	
Temperatura d'esercizio	°C		-20 ÷ +60	
	°F		-4 ÷ +140	
Portata in alimentazione a 6.3 bar ΔP 1 bar	NI/min	50	270	400
Portata massima in scarico a 6.3 bar	NI/min	170	460	960
Regolazione		Manuale o tramite cacciavite		
Sistema interno		Spillo conico		
Tubo consigliato		Rilsan PA 11 - Nylon 6 - Poliammide 12 - Polipropilene		
Fluido		Aria compressa filtrata con o senza lubrificatore		
Compatibilità con olii		Vedere documentazione tecnica pag. 6.1/08		

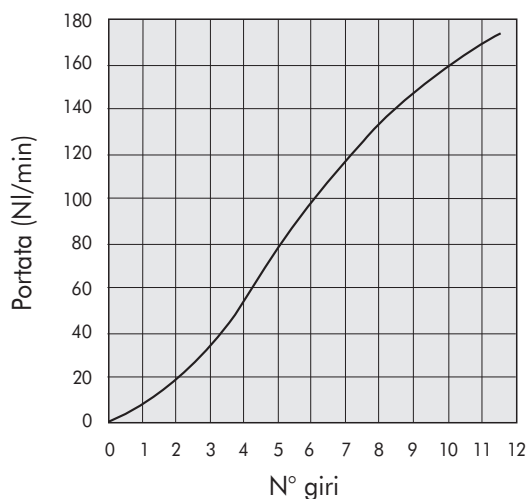
COMPONENTI

- ① Corpo in tecnopolimero
- ② Insetto scarico regolabile in ottone nichelato
- ③ Guarnizione in NBR
- ④ Spillo di regolazione in ottone
- ⑤ Ghiera bloccaggio spillo in ottone nichelato
- ⑥ Ghiera bloccaggio parete in ottone nichelato
- ⑦ Guarnizione di tenuta in NBR
- ⑧ Anello sostegno molla in tecnopolimero
- ⑨ Molla di aggraffaggio in acciaio inossidabile
- ⑩ Bussola di fermo in tecnopolimero
- ⑪ Bussola di sgancio in tecnopolimero
- ⑫ Silenziatore in bronzo sinterizzato

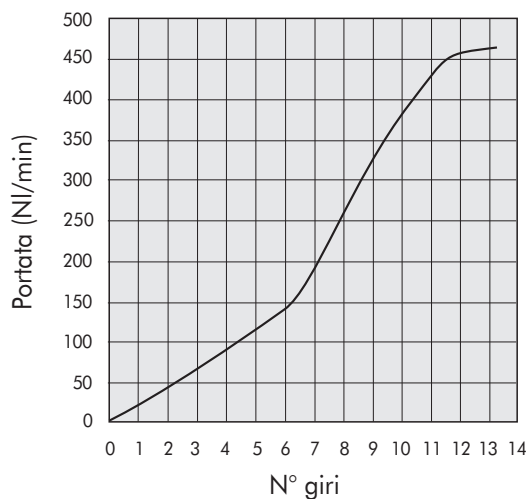


CURVE DI PORTATA IN SCARICO VSRR L

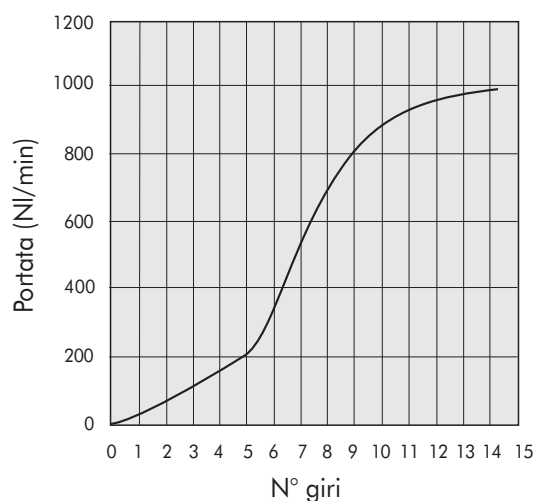
VSRR L Ø 4



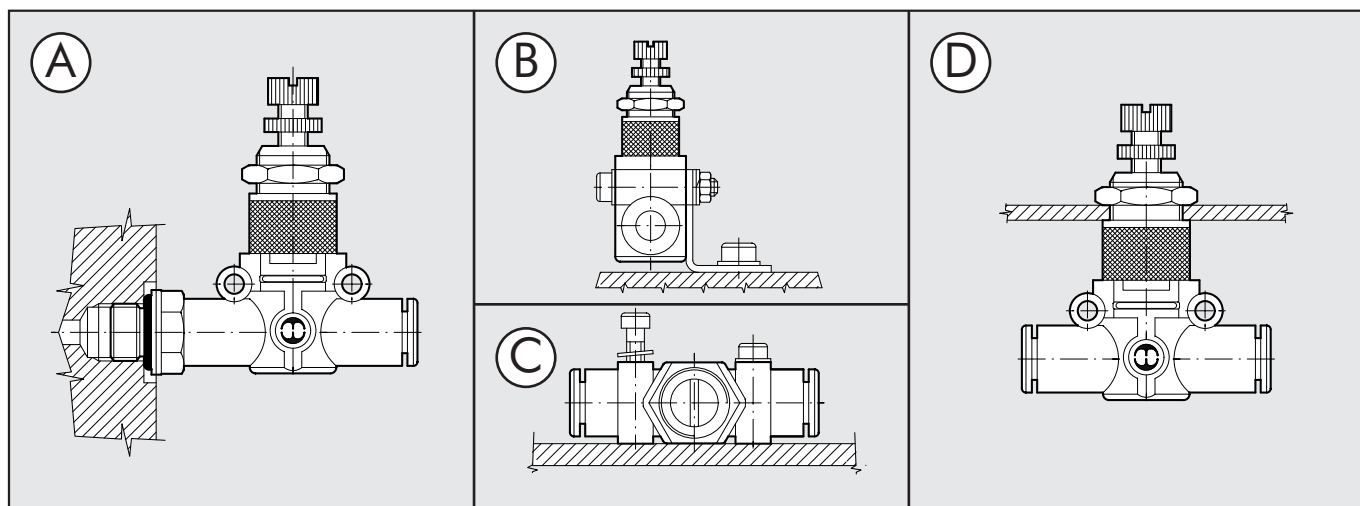
VSRR L Ø 6



VSRR L Ø 8



POSSIBILITÀ DI MONTAGGIO



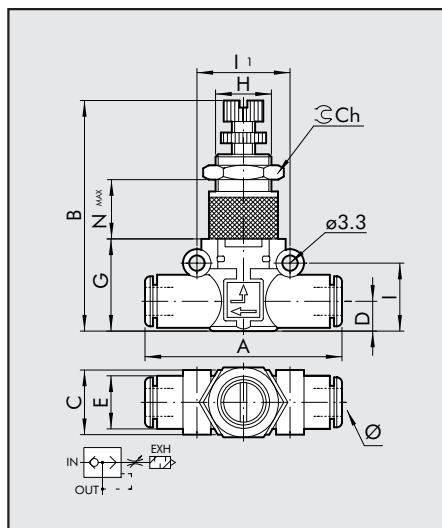
Come montare la VSRR L:

- Fig. A: Grazie all'attacco filettato maschio è possibile montare la VSRR L direttamente sull'attuatore o sulla valvola di comando.
- Fig. B: Fissaggio su piastra con l'apposita squadretta SQU L.
- Fig. C: Sul corpo in materiale plastico sono stati ricavati due robusti anelli per il fissaggio della VSRR L direttamente a parete.
- Fig. D: Tramite la ghiera che si avvita sulla parte metallica filettata del corpo della VSRR L è possibile eseguire il montaggio a pannello.



VSRR TUBO-TUBO

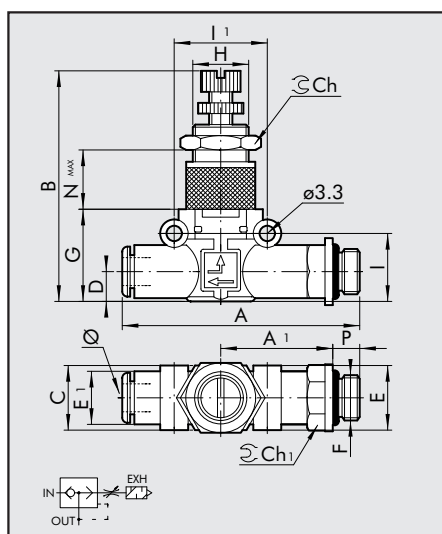
Codice	Ref.	Ø	A	B	C	D	E	G	H	I	II	Ch	Nmax
--------	------	---	---	---	---	---	---	---	---	---	----	----	------



9063501	VSRR L 4-4	4	42	39.5÷43.5	10.7	5.6	10	17.5	M9x0.75	12.8	16	11	11.5
9063516	VSRR L 6-6	6	49.4	47÷52	14.7	6.4	11.4	20	M12x0.75	14.6	20	15	15.5
9063524	VSRR L 8-8	8	57.3	56÷61.2	18.7	9.1	13.8	26	M15x1	18.7	24	17	18.5

VSRR L FILETTO-TUBO

Codice	Ref.	F	Ø	P	A	A1	B	C	D	E	E1
--------	------	---	---	---	---	----	---	---	---	---	----



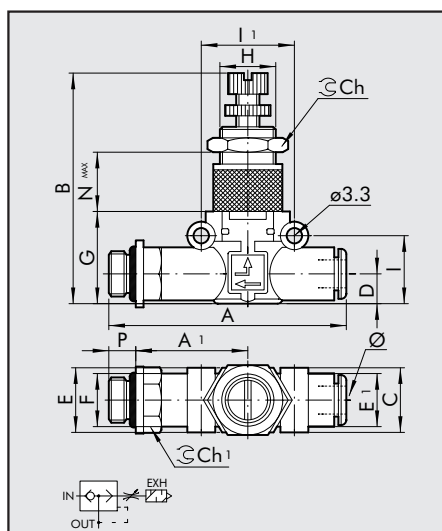
9063601	VSRR L M5-4	M5	4	4	47.7	22.7	39.5÷43.5	10.7	5.6	9.9	10
9063602	VSRR L 1/8-4	1/8	4	6	51.6	24.6	39.5÷43.5	10.7	5.6	14	10
9063608	VSRR L 1/8-6	1/8	6	6	58.5	27.8	47÷52	14.7	6.4	14	11.4
9063609	VSRR L 1/4-6	1/4	6	8	61.5	28.8	47÷52	14.7	6.4	18	11.4
9063610	VSRR L 1/8-8	1/8	8	6	66.2	31.8	56÷61.2	18.7	9.1	15	13.8
9063611	VSRR L 1/4-8	1/4	8	8	70.6	34.2	56÷61.2	18.7	9.1	18	13.8
9063612	VSRR L 3/8-8	3/8	8	9	72.2	34.8	56÷61.2	18.7	9.1	22	13.8

G	H	I	II	Ch	Ch1	Nmax
---	---	---	----	----	-----	------

17.5	M9x0.75	12.8	16	11	9	11.5
17.5	M9x0.75	12.8	16	11	12	11.5
20	M12x0.75	14.6	20	15	12	15.5
20	M12x0.75	14.6	20	15	14	15.5
26	M15x1	18.7	26	17	14	18.5
26	M15x1	18.7	26	17	14	18.5
26	M15x1	18.7	26	17	17	18.5

VSRR L TUBO-FILETTO

Codice	Ref.	Ø	F	P	A	A1	B	C	D	E	E1
--------	------	---	---	---	---	----	---	---	---	---	----

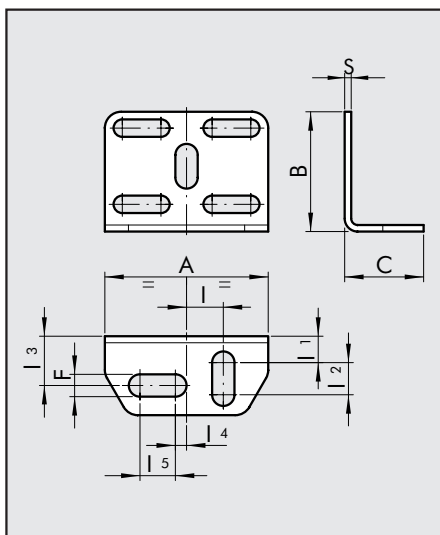


9063701	VSRR L 4-M5	4	M5	4	47.7	22.7	39.5÷43.5	10.7	5.6	9.9	10
9063702	VSRR L 4-1/8	4	1/8	6	51.6	24.6	39.5÷43.5	10.7	5.6	14	10
9063708	VSRR L 6-1/8	6	1/8	6	58.5	27.8	47÷52	14.7	6.4	14	11.4
9063709	VSRR L 6-1/4	6	1/4	8	61.5	28.8	47÷52	14.7	6.4	18	11.4
9063710	VSRR L 8-1/8	8	1/8	6	66.2	31.8	56÷61.2	18.7	9.1	15	13.8
9063711	VSRR L 8-1/4	8	1/4	8	70.6	34.2	56÷61.2	18.7	9.1	18	13.8
9063712	VSRR L 8-3/8	8	3/8	9	72.2	34.8	56÷61.2	18.7	9.1	22	13.8

G	H	I	II	Ch	Ch1	Nmax
---	---	---	----	----	-----	------

17.5	M9x0.75	12.8	16	11	9	11.5
17.5	M9x0.75	12.8	16	11	12	11.5
20	M12x0.75	14.6	20	15	12	15.5
20	M12x0.75	14.6	20	15	14	15.5
26	M15x1	18.7	26	17	14	18.5
26	M15x1	18.7	26	17	14	18.5
26	M15x1	18.7	26	17	17	18.5

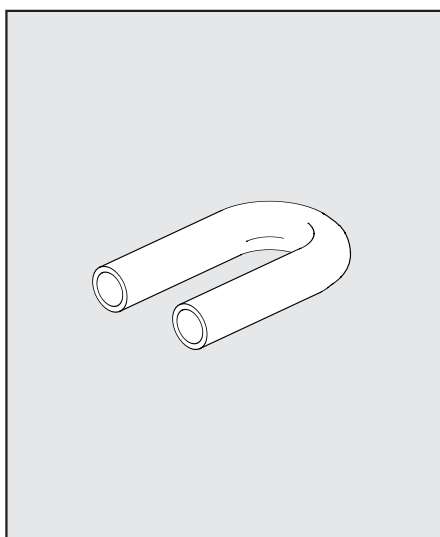
KIT SQUADRETTA DI FISSAGGIO



Codice	Descrizione	A	B	C	F	I	I1	I2	I3	I4	I5	S
9062110	SQU L	30	22	14.5	4.2	6.8	4.8	5.9	9.1	2	6.5	1.2

NOTA: fornita con 2 viti M3x16 (per L.O.L. Ø 4), 2 viti M3x25 (per L.O.L. Ø 6-Ø 8), 2 dadi esagonali M3, 2 groover, 4 rosette.

CAVALLOTTO



Codice	Descrizione
9062216	TUB L 6-6
9062224	TUB L 8-8

NOTE