

# FRENO IDRAULICO SERIE "BRK" PER CILINDRO ISO 15552 (EX ISO 6431) Ø40÷80 mm



Il freno idraulico è un circuito chiuso, privo di una propria sorgente di forza. Normalmente viene abbinato ad un cilindro pneumatico serie ISO 15552. Schematicamente consiste in un cilindro riempito d'olio, una o più valvole di regolazione del flusso ed un serbatoio atto a compensare i trafiletti d'olio.

È disponibile in diverse esecuzioni:

- versione con regolazione uscita stelo, rientro stelo od entrambe
- valvola di SKIP (lento-veloce) o stop o entrambe

Dopo un certo periodo di lavoro, il serbatoio di compensazione del freno deve essere ricaricato dell'olio perso. L'eventuale insufficienza è indicata dalla tacca di minima carica posta sull'astina livello olio: con lo stelo completamente fuori l'astina deve sporgere non meno di 20 mm dal tappo del serbatoio. Per il ricaricamento impiegare olio idraulico COMLUBE DEXRON ATF. Nei primi cicli di lavoro l'olio in eccesso viene espulso da un forellino posto sul serbatoio.

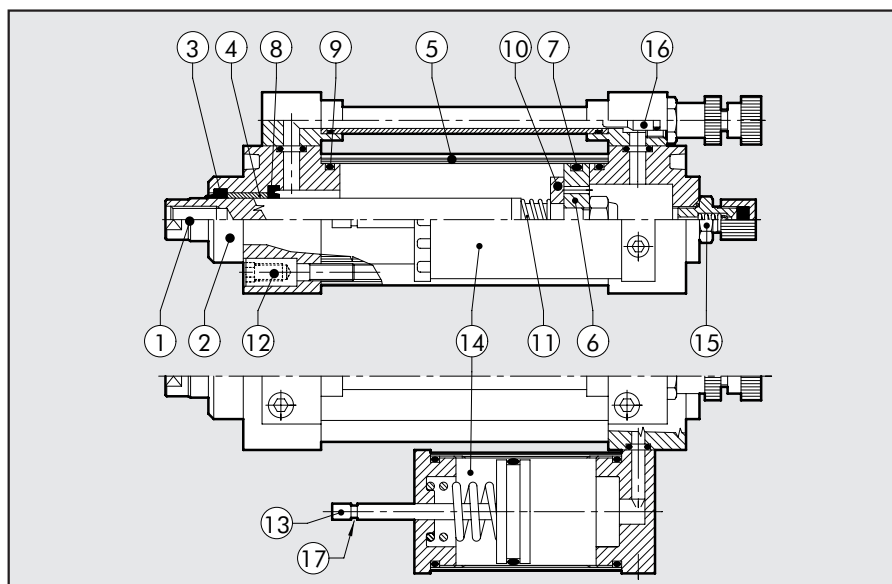


## DATI TECNICI

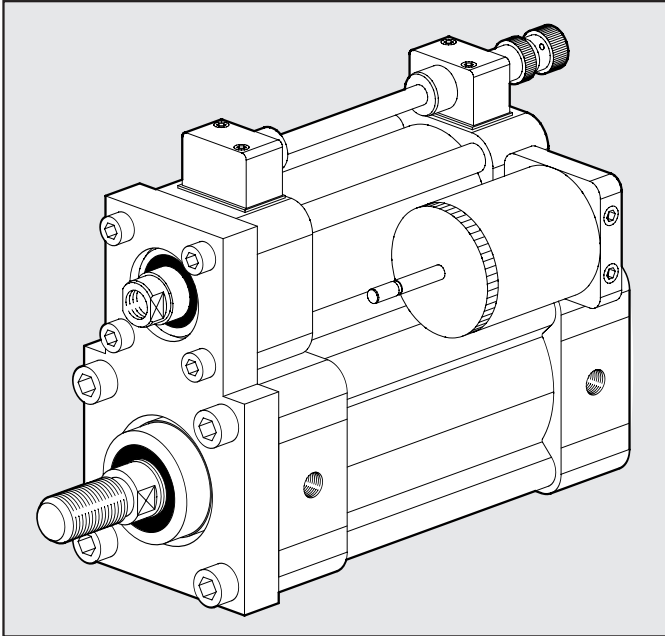
Guarnizioni		NBR
Temperatura d'esercizio	°C	-10 ÷ +70
Fluido		Aria filtrata con o senza lubrificazione. Se si utilizza aria lubrificata la lubrificazione deve essere continua
Carico regolabile: versione standard	N	6000
con valvole		3500 alimentando a 6 bar; 5000 alimentando a 8 bar
Velocità	mm/min	10 ÷ 6000
Corse standard	mm	50, 100, 150, 200, 250, 300, 350, 400, 450, 500
Esecuzioni		su richiesta altre corse speciali, sino al massimo di 1000. Regolazione uscita stelo; Regolazione rientro stelo Regolazione in entrambe le corse; Regolazione uscita + valvola di Skip Regolazione rientro + valvola Skip; Doppia regolazione + doppia valvola Skip Regolazione uscita + valvola Stop; Regolazione rientro + valvola di Stop Doppia regolazione + doppia valvola di Stop; Regolazione uscita + valvola Skip/Stop Regolazione rientro + valvola Skip/Stop
Fissaggio al cilindro		Tramite Kit Flangia
Cilindri collegabili mm		Cilindri ISO 15552 con alesaggi da Ø40 a Ø80
Pesi		Vedi DATI TECNICI GENERALI PAG. 1.1/07

## COMPONENTI

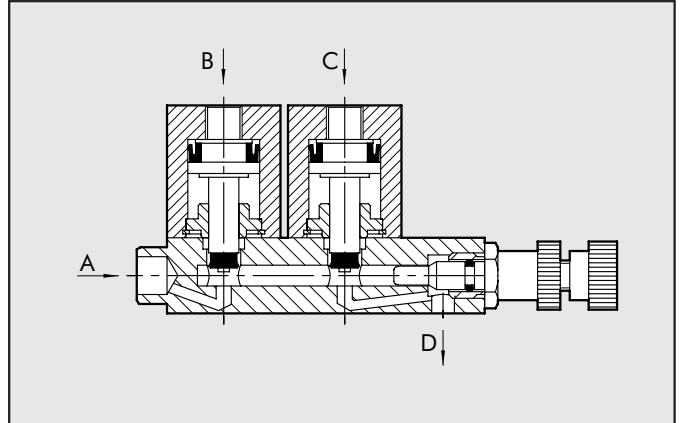
- ① STELO: acciaio cromato a spessore
- ② TESTATE: lega alluminio pressofuso
- ③ GUARNIZIONE STELO: gomma NBR
- ④ BOCCOLA GUIDA STELO: nastro acciaio con riporto di bronzo e PTFE
- ⑤ CAMICIA: lega alluminio profilata e anodizzata
- ⑥ PISTONE: lega alluminio
- ⑦ GUARNIZIONE PISTONE: gomma NBR
- ⑧ GUARNIZIONE TENUTA OLIO: poliuretano
- ⑨ OR statici: gomma NBR
- ⑩ DISCO di TENUTA: plastica
- ⑪ MOLLE: acciaio zincato
- ⑫ VITE FISSAGGIO-ASSEMBLAGGIO: vite autoformante (TapTite).
- ⑬ ASTINA LIVELLO OLIO: acciaio zincato
- ⑭ SERBATOIO RECUPERO OLIO
- ⑮ VALVOLA per CARICAMENTO OLIO
- ⑯ SPILLO REGOLAZIONE FLUSSO
- ⑰ LINEA DI MINIMA CARICA



**FRENO IDRAULICO + CIL. ISO 15552 Ø 40-80**



**VALVOLA SKIP-STOP**



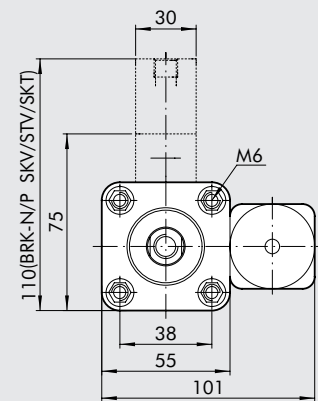
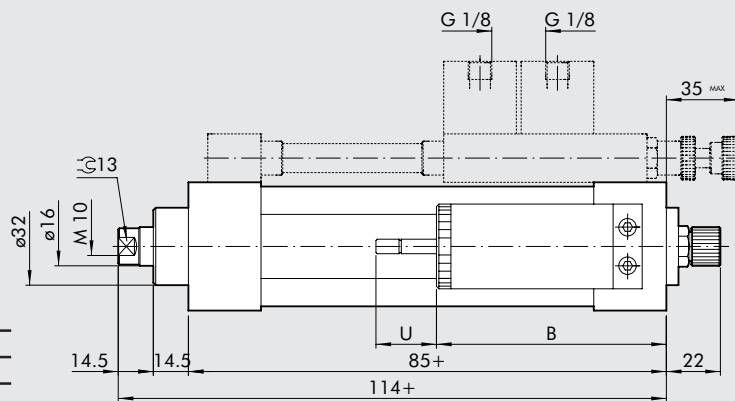
Sia la valvola di accelerazione (Skip) che la valvola di arresto (stop) sono normalmente aperte ed il fluido passa liberamente da A a D.  
 Alimentando la bocca C si comanda la valvola di skip e il fluido è costretto a passare attraverso la strozzatura generata dallo spillo di regolazione.  
 Alimentando la bocca B si comanda la valvola di stop e così si interrompe il passaggio del fluido.

**DIMENSIONI FRENO IDRAULICO**

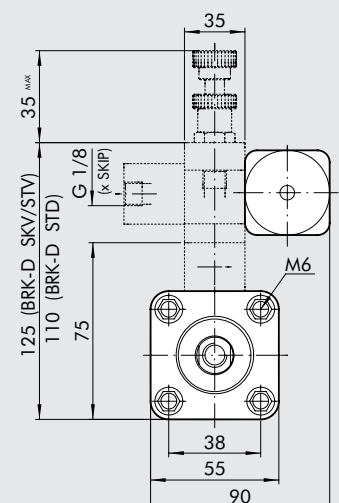
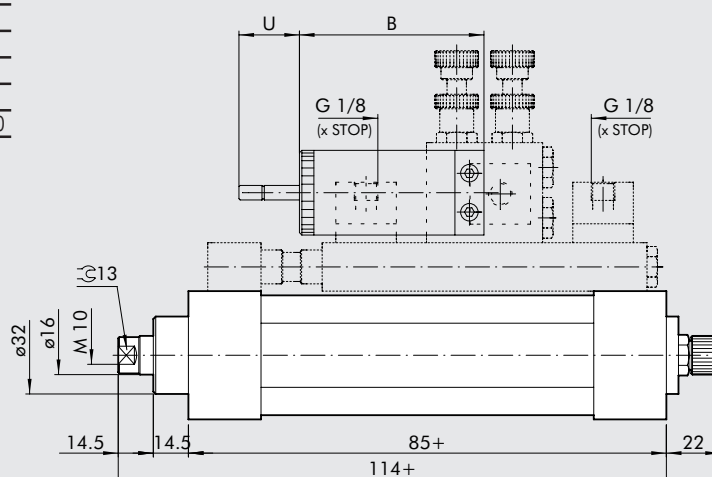
**TIPO: BRK-P STD/SKV/STV/SKT**

**BRK-N STD/SKV/STV/SKT**

Corsa	B	U
1÷50	90	28
51÷100	110	37
101÷150	110	44
151÷200	135	52
201÷250	135	60
251÷300	155	68
301÷350	155	77
351÷400	185	85
401÷450	185	92
451÷500	205	100



**TIPO: BRK-D STD/STV/SKT**

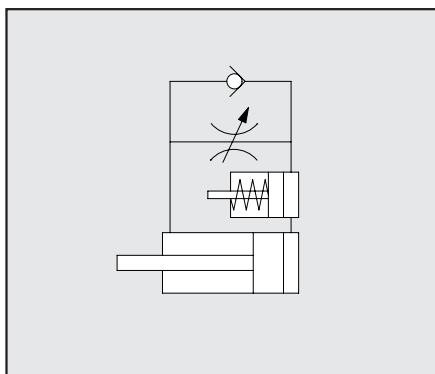
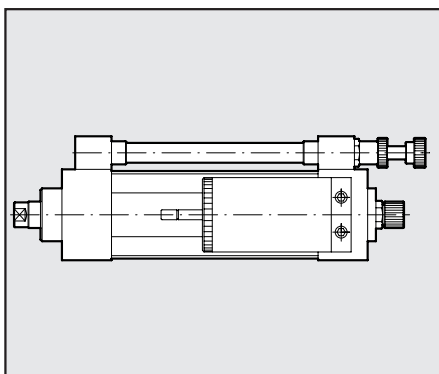


+ = AGGIUNGERE LA CORSA



**FRENO IDRAULICO BRK-P STD.**

Codice



REGOLAZIONE USCITA STELO  
W17001 . . . . INSERIRE CORSA

---

---

---

---

---

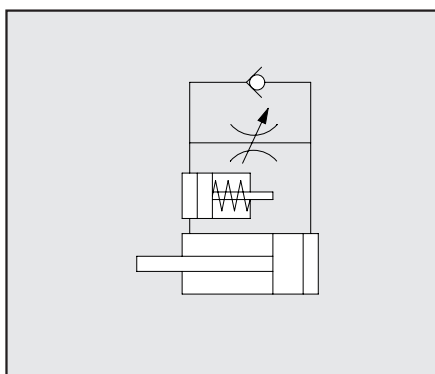
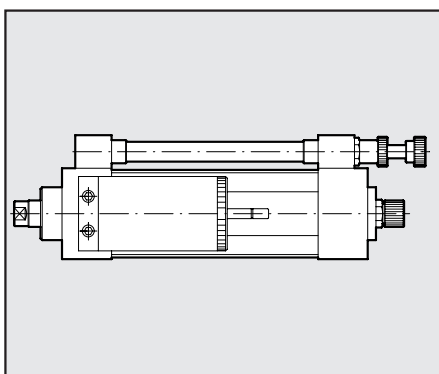
---

---

---

**FRENO IDRAULICO BRK-N STD.**

Codice



REGOLAZIONE RIENTRO STELO  
W170011 . . . . INSERIRE CORSA

---

---

---

---

---

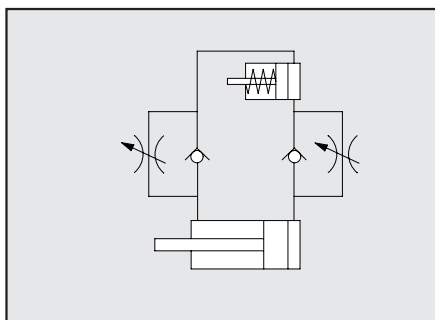
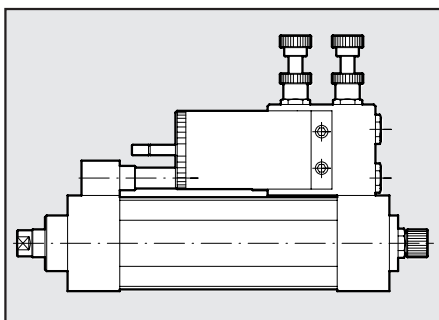
---

---

---

**FRENO IDRAULICO BRK-D STD.**

Codice



REGOLAZIONE USCITA-RIENTRO STELO  
W170021 . . . . INSERIRE CORSA

---

---

---

---

---

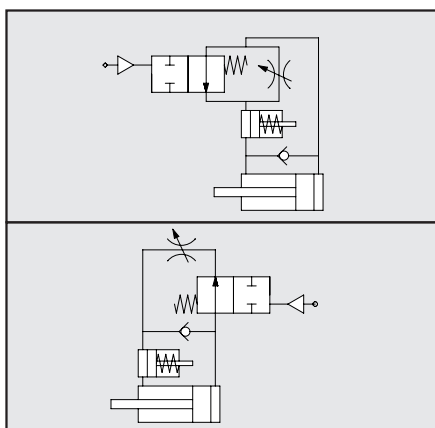
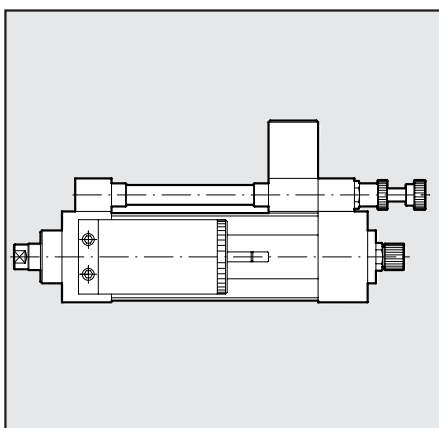
---

---

---

**FRENO IDRAULICO BRK-N SKV / BRK-N STV**

Codice



REGOLAZIONE RIENTRO+VALVOLA SKIP  
W170111 . . . . INSERIRE CORSA

---

---

---

---

---

---

---

---

REGOLAZIONE RIENTRO+VALVOLA STOP  
W170211 . . . . INSERIRE CORSA

---

---

---

---

---

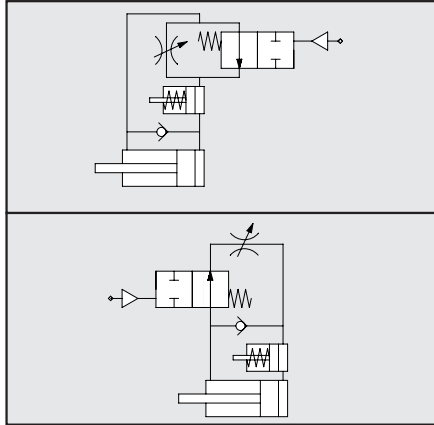
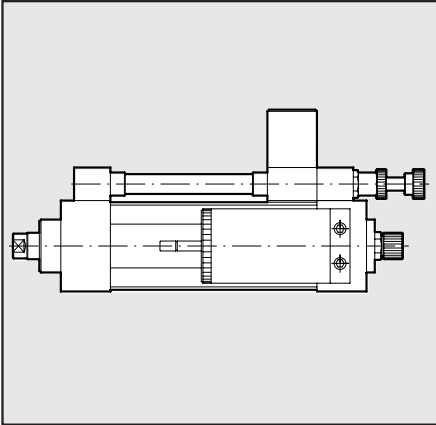
---

---

---

**FRENO IDRAULICO BRK-P SKV / BRK-P STV**

Codice

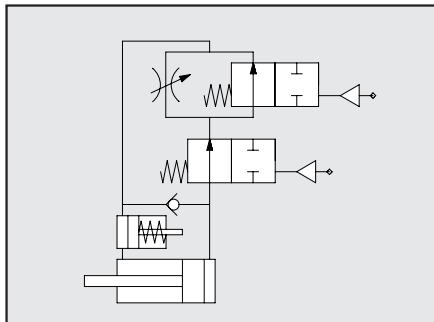
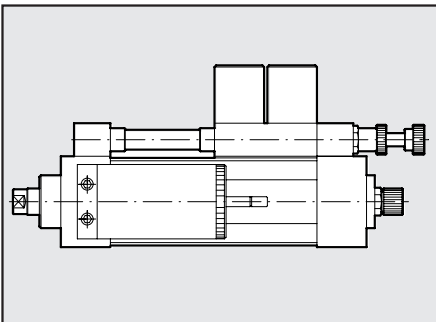


REGOLAZIONE USCITA+VALVOLA SKIP  
W170101 . . . . INSERIRE CORSA

REGOLAZIONE USCITA+VALVOLA STOP  
W170201 . . . . INSERIRE CORSA

**FRENO IDRAULICO BRK-N SKT**

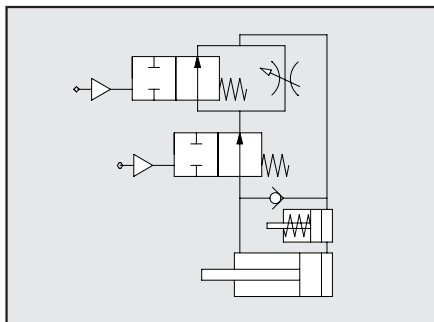
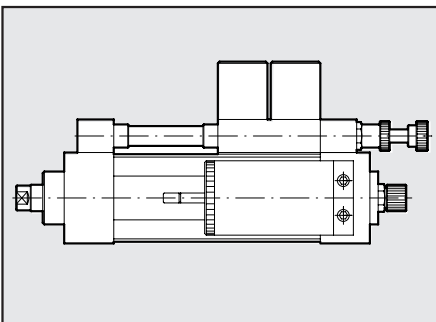
Codice



REGOLAZIONE RIENTRO+VALVOLA SKIP/STOP  
W170311 . . . . INSERIRE CORSA

**FRENO IDRAULICO BRK-P SKT.**

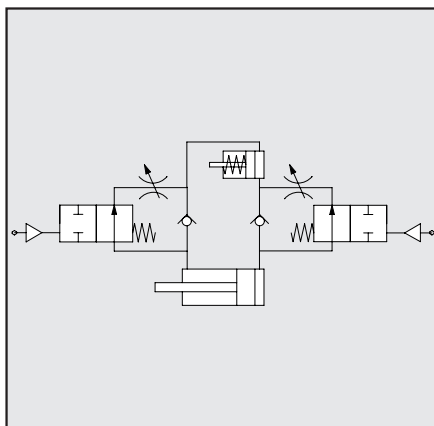
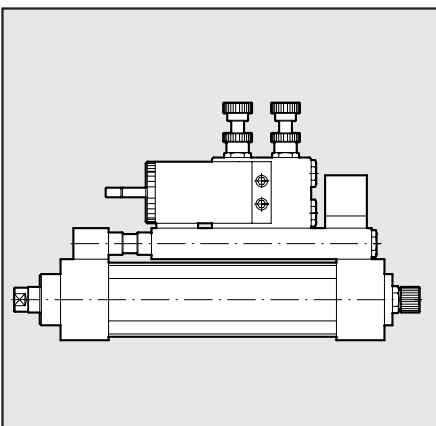
Codice



REGOLAZIONE USCITA + VALVOLA SKIP/STOP  
W170301 . . . . INSERIRE CORSA

**FRENO IDRAULICO BRK-D STV**

Codice



REG. USCITA-RIENTRO STELO + DOPPIA VALV. STOP  
W170221 . . . . INSERIRE CORSA

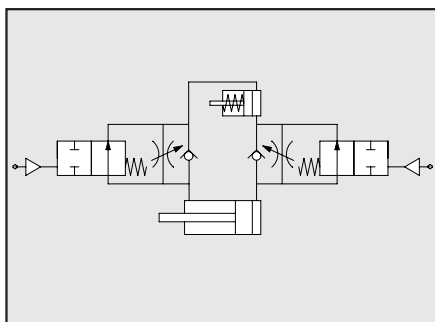
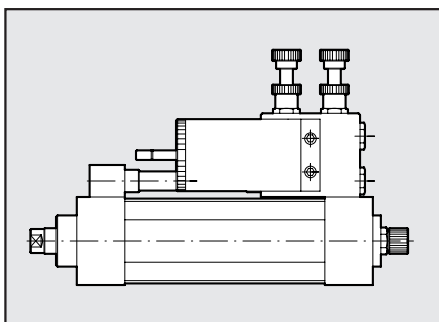
NOTE: corsa base minima 150 mm.



**FRENO IDRAULICO BRK-D SKV**

Codice

**1**



REG. USCITA-RIENTRO STELO + DOPPIA VALV. SKIP  
W170121 . . . . INSERIRE CORSA

**CHIAVI DI CODIFICA**

W 1 7 0

0

0

1

0

2

0

0

W170

Freno  
idraulico

- 001 Regolazione uscita stelo
- 011 Regolazione rientro stelo
- 021 Regolazione rientro e uscita stelo
- 101 Regolazione uscita + VALVOLA SKIP
- 111 Regolazione rientro + VALVOLA SKIP
- 121 Doppia regolazione + DOPPIA VALVOLA SKIP
- 201 Regolazione uscita + VALVOLA STOP
- 211 Regolazione rientro + VALVOLA STOP
- ✚221 Doppia regolazione + DOPPIA VALVOLA STOP
- 301 Regolazione uscita + VALVOLA SKIP / STOP
- 311 Regolazione rientro + VALVOLA SKIP / STOP

Inserire la corsa  
desiderata in 4 cifre  
Esempio: per un  
cilindro corsa 50  
inserire 0050

✚ Corsa minima 150 mm.

**NOTE**

